



**FEEL**  
*THE* **COMFORT**





>>>

# WE ARE SOCIAL



/basepro



/baseprotectionfirm



/base-protection-srl



/baseprotection



**APP**  
Base iTech



**APP**  
Scan & Fit



# INDEX

## INDEX

FEEL THE COMFORT	4
PORTWEST	6
WEARECO	8
POURQUOI CHOISIR BASE PROTECTION	10
WAAROM KIEZEN VOOR BASE PROTECTION	
SCAN&FIT	12
SERVICE CLIENTÈLE	16
KLANTENSERVICE	
LE CONFORT S'AFFICHE	17
COMFORT ZET ZICHZELF IN DE ETALAGE	
PROJETS DE RECHERCHE ET DÉVELOPPEMENT	18
ONDERZOEK EN ONTWIKKELING PROJECTEN	
I-DAPTIVE®	20
RXT	23
AIRTECH + TPU SKIN	24
LIFE PLUS	25
ALL TERRAIN	26
4X4	28
STICKING	29
DRY'N AIR - DRY'N AIR GEL	30
SMELL STOP	32
SMELL STOP DELUXE	33
FRESH'N FLEX	34
H2STOP	35
SLIM CAP	36
SPACE CAP	37
ESD TECHNOLOGY	38
SECTEURS	40
SECTOREN	



## CHAUSSURES

## SCHOENEN

ORDRE ALPHABÉTIQUE  
ALFABETISCHE VOLGORDE

ACE <b>B0671</b>	72
AEROBIC <b>B0617</b>	75
ARENA <b>B0451</b>	170
ARGO <b>B0510</b>	154
ATTITUDE <b>B0670</b>	72
BACH <b>B0120</b>	164
BARIO <b>B0535</b>	153
BE-ACTIVE <b>B0885</b>	99
BE-BROWNY <b>B0866</b>	93
BE-BROWNY TOP <b>B0883</b>	93
BE-DRY LOW <b>B0894S</b>	113
BE-DRY MID <b>B0895S</b>	113
BE-DRY TOP <b>B0896S</b>	113
BE-DYNAMIC <b>B0823</b>	96
BE-EXTREME <b>B0870</b>	95
BE-EXTREME W <b>B0870B</b>	95
BE-FAST <b>B0820</b>	98
BE-FAST TOP <b>B0821</b>	98
BE-FIT <b>B0878</b>	104
BE-FLASHY <b>B0881B</b>	106
BE-FREE <b>B0872</b>	103
BE-FREE TOP <b>B0873</b>	103
BE-FRESH <b>B0871</b>	105
BE-JETTY <b>B0866B</b>	93
BE-JETTY TOP <b>B0883B</b>	93
BE-JOY <b>B0874</b>	103
BE-JOY TOP <b>B0875</b>	103
BE-LIGHT <b>B0884</b>	99
BE-MIGHTY <b>B0870C</b>	95
BE-MIGHTY W <b>B0870D</b>	95
BE-MOON TOP <b>B0877</b>	107
BE-OSLO <b>B0850</b>	111

BE-POWERFUL <b>B0897</b>	115
BE-POWERFUL TOP <b>B0898</b>	115
BE-READY <b>B0822</b>	97
BE-ROCK <b>B0895Y</b>	113
BE-STONE <b>B0891C</b>	117
BE-STRONG <b>B0887</b>	101
BE-STRONG TOP <b>B0888</b>	101
BE-STYLE <b>B0886</b>	105
BE-UNIFORM <b>B0887N</b>	101
BE-UNIFORM TOP <b>B0888N</b>	101
BEETHOVEN <b>B0119</b>	163
BISON TOP <b>B0741</b>	81
BOB <b>B0636</b>	148
BOWLING <b>B0676</b>	64
BOWLING ESD <b>B0676C</b>	64
BOWLING TOP <b>B0678</b>	64
BUFFALO TOP <b>B0712</b>	78
CADMIO <b>B0509</b>	150
CAMEL TOP <b>B0716</b>	79
CENTRAL <b>B0173</b>	195
CHESTER <b>B0178</b>	187
CHESTER TOP <b>B0177</b>	189
CLIMB <b>B0618</b>	72
CLORO <b>B0507</b>	150
CLORO <b>B0507N</b>	150
COBALTO <b>B0501</b>	155
COLOSSEUM <b>B0163</b>	195
CONCORDE <b>B0115</b>	171
COOKING <b>B0696</b>	148
COSMOS <b>B1503</b>	127
CROMO <b>B0508</b>	154
CURSA <b>B0953B</b>	183
CURTIS <b>B0185</b>	166
DAMMATOR <b>B0156</b>	197
DARTS <b>B0643</b>	71
DEALER <b>B0652</b>	74
DIVING <b>B0605</b>	65
ELK <b>B0745</b>	81
ETOILE <b>B0166</b>	191
FOUR HOLES <b>B0475</b>	170
FRANKLIN <b>B0105</b>	171
FRISBEE <b>B0647</b>	71
GARIBALDI <b>B0155</b>	197
GELDOF <b>B0186</b>	167
GREENWICH <b>B0169</b>	190
HARLEM <b>B0175</b>	193
HARLEM TOP <b>B0174</b>	193
HOCKEY <b>B0653</b>	65
i-BIT <b>B1205A</b>	88
i-CYBER <b>B1212B</b>	87
i-CYBER FLUO <b>B1212A</b>	87
i-CYBER TOP <b>B1213B</b>	87
i-CYBER FLUO TOP <b>B1213A</b>	87
i-LAB <b>B1206A</b>	88
i-ROBOX <b>B1210</b>	85
i-ROBOX BLUE <b>B1208B</b>	86
i-ROBOX BLUE TOP <b>B1209B</b>	86
i-ROBOX TOP <b>B1211</b>	85
IRIS <b>B0314</b>	141
IZAR <b>B0950B</b>	176
IZAR TOP <b>B0951B</b>	177
JAGGER <b>B0180</b>	165
JUDO <b>B0698</b>	75
K-BALANCE <b>B1006A</b>	53
K-CROSS <b>B1011A</b>	55
K-ENERGY <b>B1007A</b>	45
K-JUMP <b>B1005A</b>	49
K-MOVE <b>B1004B</b>	52
K-POP <b>B1002A</b>	51
K-ROAD <b>B1000B</b>	47
K-ROAD TOP <b>B1001B</b>	47
K-RUSH <b>B1005C</b>	49
K-SPEED <b>B1004C</b>	52

K-SPRINT <b>B1015A</b>	55
K-STEP <b>B1004A</b>	52
K-TREK <b>B1005B</b>	48
K-TWIST <b>B1009A</b>	57
K-UP <b>B1018A</b>	59
K-WALK <b>B1006B</b>	53
K-YOUNG <b>B1008A</b>	58
KATE <b>B0323</b>	139
KUMA <b>B0962</b>	149
KUMA BLACK <b>B0962B</b>	149
LITIO <b>B0537</b>	152
LUNCH <b>B0290</b>	151
MARATHON <b>B0677</b>	63
MARATHON ESD <b>B0677B</b>	63
MATAR <b>B0957</b>	183
MATAR TOP <b>B0958</b>	183
MECHANIC <b>B0440</b>	170
METATARSAL <b>B0473</b>	123
MORRISON <b>B0184</b>	166
MOZART <b>B0118</b>	161
NATRIUM <b>B0980</b>	145
NATRIUM TOP <b>B0981</b>	145
OAK <b>B0241</b>	133
OPERA <b>B0150</b>	196
ORBIT <b>B1500</b>	128
OREN <b>B0978</b>	175
OREN ESD <b>B0978B</b>	175
OREN TOP <b>B0979</b>	175
OREN TOP ESD <b>B0979B</b>	175
OSMIO <b>B0505</b>	156
PADDINGTON <b>B0165</b>	195
PADDLE <b>B0657</b>	69
PIGALLE <b>B0167</b>	191
PIXEL <b>B0251</b>	134
PIXEL TOP <b>B0252</b>	134
PRADO <b>B0154</b>	192
PUCCINI <b>B0113</b>	168
PULSAR <b>B0952</b>	179
PULSAR TOP <b>B0954</b>	179
QUARK <b>B0474</b>	170
QUASAR <b>B0953</b>	181
RADON <b>B0553</b>	157
RAFTING <b>B0609</b>	67
RAFTING TOP <b>B0610</b>	67
RAIDER TOP <b>B0416N</b>	163
RALLY <b>B0627</b>	65
ROCKET <b>B1502</b>	127
SCUBA <b>B0622</b>	74
SELFIE <b>B0240</b>	133
SKAT <b>B0955</b>	183
SKY <b>B0637</b>	147
SMASH <b>B0672</b>	72
SOCCER <b>B0603</b>	73
SOCCER TOP <b>B0604</b>	73
SPARKLE <b>B0880</b>	119
SUMMER <b>B0116</b>	169
SWIM <b>B0620</b>	74
TENNIS <b>B0676B</b>	64
TENNIS TOP <b>B0678B</b>	64
TERMINI <b>B0153</b>	192
TIFFANY <b>B0321B</b>	140
TOLEDO <b>B0168B</b>	195
TRIBECA <b>B0164</b>	195
TWINKLE <b>B0899</b>	119
UNIVERSE <b>B1501</b>	129
VANADIO <b>B0540</b>	153
VERDI <b>B0114</b>	168
VERDI HRO <b>B0114B HRO</b>	168
VICTORIA <b>B0152</b>	196
WAKE <b>B0271</b>	135
WELDER <b>B0410</b>	120
XENO <b>B0551</b>	157
ZINCO <b>B0502</b>	155

**ORDRE PAR CODE**
**BESTEL MET CODE**

<b>B0105</b> FRANKLIN	171
<b>B0113</b> PUCCINI	168
<b>B0114B</b> HRO VERDI HRO	168
<b>B0114</b> VERDI	168
<b>B0115</b> CONCORDE	171
<b>B0116</b> SUMMER	169
<b>B0118</b> MOZART	161
<b>B0119</b> BEETHOVEN	163
<b>B0120</b> BACH	164
<b>B0150</b> OPERA	196
<b>B0152</b> VICTORIA	196
<b>B0153</b> TERMINI	192
<b>B0154</b> PRADO	192
<b>B0155</b> GARIBALDI	197
<b>B0156</b> DAMMTOR	197
<b>B0163</b> COLOSSEUM	195
<b>B0164</b> TRIBECA	195
<b>B0165</b> PADDINGTON	195
<b>B0166</b> ETOILE	191
<b>B0167</b> PIGALLE	191
<b>B0168B</b> TOLEDO	195
<b>B0169</b> GREENWICH	190
<b>B0173</b> CENTRAL	195
<b>B0174</b> HARLEM TOP	193
<b>B0175</b> HARLEM	193
<b>B0177</b> CHESTER TOP	189
<b>B0178</b> CHESTER	187
<b>B0180</b> JAGGER	165
<b>B0184</b> MORRISON	166
<b>B0185</b> CURTIS	166
<b>B0186</b> GELDOF	167
<b>B0240</b> SELFIE	133
<b>B0241</b> OAK	133
<b>B0251</b> PIXEL	134
<b>B0252</b> PIXEL TOP	134
<b>B0271</b> WAKE	135
<b>B0290</b> LUNCH	151
<b>B0314</b> IRIS	141
<b>B0321B</b> TIFFANY	140
<b>B0323</b> KATE	139
<b>B0410</b> WELDER	120
<b>B0416N</b> RAIDER TOP	163
<b>B0440</b> MECHANIC	170
<b>B0451</b> ARENA	170
<b>B0473</b> METATARSAL	123
<b>B0474</b> QUARK	170
<b>B0475</b> FOUR HOLES	170
<b>B0501</b> COBALTO	155
<b>B0502</b> ZINCO	155
<b>B0505</b> OSMIO	156
<b>B0507</b> CLORO	150
<b>B0507N</b> CLORO	150
<b>B0508</b> CROMO	154
<b>B0509</b> CADMIO	150
<b>B0510</b> ARGO	154
<b>B0535</b> BARIO	153
<b>B0537</b> LITIO	153
<b>B0540</b> VANADIO	153
<b>B0551</b> XENO	157
<b>B0553</b> RADON	157
<b>B0603</b> SOCCER	73
<b>B0604</b> SOCCER TOP	73
<b>B0605</b> DIVING	65
<b>B0609</b> RAFTING	67
<b>B0610</b> RAFTING TOP	67
<b>B0617</b> AEROBIC	75
<b>B0618</b> CLIMB	72
<b>B0620</b> SWIM	74
<b>B0622</b> SCUBA	74
<b>B0627</b> RALLY	65
<b>B0636</b> BOB	148

<b>B0637</b> SKY	147
<b>B0643</b> DARTS	71
<b>B0647</b> FRISBEE	71
<b>B0652</b> DEALER	74
<b>B0653</b> HOCKEY	65
<b>B0657</b> PADDLE	69
<b>B0670</b> ATTITUDE	72
<b>B0671</b> ACE	72
<b>B0672</b> SMASH	72
<b>B0676</b> BOWLING	64
<b>B0676B</b> TENNIS	64
<b>B0676C</b> BOWLING ESD	64
<b>B0677</b> MARATHON	63
<b>B0677B</b> MARATHON ESD	63
<b>B0678</b> BOWLING TOP	64
<b>B0678B</b> TENNIS TOP	64
<b>B0696</b> COOKING	148
<b>B0698</b> JUDO	75
<b>B0712</b> BUFFALO TOP	78
<b>B0716</b> CAMEL TOP	79
<b>B0741</b> BISON TOP	81
<b>B0745</b> ELK	81
<b>B0820</b> BE-FAST	98
<b>B0821</b> BE-FAST TOP	98
<b>B0822</b> BE-READY	97
<b>B0823</b> BE-DYNAMIC	96
<b>B0850</b> BE OSLO	111
<b>B0866</b> BE-BROWNY	93
<b>B0866B</b> BE-JETTY	93
<b>B0870</b> BE-EXTREME	95
<b>B0870B</b> BE-EXTREME W	95
<b>B0870C</b> BE-MIGHTY	95
<b>B0870D</b> BE-MIGHTY W	95
<b>B0871</b> BE-FRESH	105
<b>B0872</b> BE-FREE	103
<b>B0873</b> BE-FREE TOP	103
<b>B0874</b> BE-JOY	103
<b>B0875</b> BE-JOY TOP	103
<b>B0877</b> BE-MOON TOP	107
<b>B0878</b> BE-FIT	104
<b>B0880</b> SPARKLE	119
<b>B0881B</b> BE-FLASHY	106
<b>B0883</b> BE-BROWNY TOP	93
<b>B0883B</b> BE-JETTY TOP	93
<b>B0884</b> BE-LIGHT	99
<b>B0885</b> BE-ACTIVE	99
<b>B0886</b> BE-STYLE	105
<b>B0887</b> BE-STRONG	100
<b>B0887N</b> BE-UNIFORM	101
<b>B0888</b> BE-STRONG TOP	101
<b>B0888N</b> BE-UNIFORM TOP	101
<b>B0891C</b> BE-STONE	116
<b>B0894S</b> BE-DRY LOW	113
<b>B0895S</b> BE-DRY MID	112
<b>B0895Y</b> BE-ROCK	113
<b>B0896S</b> BE-DRY TOP	113
<b>B0897</b> BE-POWERFUL	115
<b>B0898</b> BE-POWERFUL TOP	115
<b>B0899</b> TWINKLE	119
<b>B0950B</b> IZAR	176
<b>B0951B</b> IZAR TOP	177
<b>B0952</b> PULSAR	179
<b>B0953</b> QUASAR	181
<b>B0953B</b> CURSA	183
<b>B0954</b> PULSAR TOP	179
<b>B0955</b> SKAT	183
<b>B0957</b> MATAR	183
<b>B0958</b> MATAR TOP	183
<b>B0962</b> KUMA	149
<b>B0962B</b> KUMA BLACK	149
<b>B0978</b> OREN	175
<b>B0978B</b> OREN ESD	175
<b>B0979</b> OREN TOP	175

<b>B0979B</b> OREN TOP ESD	175
<b>B0980</b> NATRIUM	145
<b>B0981</b> NATRIUM TOP	145
<b>B1000B</b> K-ROAD	47
<b>B1001B</b> K-ROAD TOP	47
<b>B1002A</b> K-POP	51
<b>B1004A</b> K-STEP	52
<b>B1004B</b> K-MOVE	52
<b>B1004C</b> K-SPEED	52
<b>B1005A</b> K-JUMP	49
<b>B1005B</b> K-TREK	49
<b>B1005C</b> K-RUSH	49
<b>B1006A</b> K-BALANCE	53
<b>B1006B</b> K-WALK	53
<b>B1007A</b> K-ENERGY	45
<b>B1008A</b> K-YOUNG	59
<b>B1009A</b> K-TWIST	57
<b>B1011A</b> K-CROSS	55
<b>B1015A</b> K-SPRINT	55
<b>B1018A</b> K-UP	59
<b>B1205A</b> i-BIT	88
<b>B1206A</b> i-LAB	88
<b>B1208B</b> i-ROBOX BLUE	86
<b>B1210</b> i-ROBOX	85
<b>B1211</b> i-ROBOX TOP	85
<b>B1209B</b> i-ROBOX BLUE TOP	86
<b>B1212B</b> i-CYBER	87
<b>B1212A</b> i-CYBER FLUO	87
<b>B1213A</b> i-CYBER FLUO TOP	87
<b>B1213B</b> i-CYBER TOP	87
<b>B1500</b> ORBIT	128
<b>B1501</b> UNIVERSE	129
<b>B1502</b> ROCKET	127
<b>B1503</b> COSMOS	127

**>>>**  
**ACCESSOIRES**  
**TOEBEHOREN**

SEMELLE	200
VOETBED	
LACETS	205
VETERS	
CHAUSSETTES	206
SOKKEN	
CEINTURE DE SUPPORT LOMBAIRE	207
LUMBAR ONDERSTEUNENDE RIEM	



***FEEL  
THE COMFORT***

## ***LE CONFORT EST NOTRE MISSION.***

**Le confort, pour Base Protection, est notre inspiration et guide chacune de nos actions.**

Le confort, c'est concevoir et fabriquer des chaussures anti-fatigue qui réduisent la fatigue, augmentent la réactivité dans les situations à risque et améliorent la vie de ceux qui les portent.

## ***COMFORT IS ONZE MISSIE.***

**Comfort voor Base Protection is de waarde die ons inspireert en leidt bij elke actie.**

Comfort betekent het ontwerpen en vervaardigen van anti-vermoeidheidsschoeisel dat vermoeidheid vermindert, het reactievermogen in risicovolle situaties verhoogt en het leven van de drager verbetert.



***UNE NOUVELLE  
ALLIANCE  
EEN NIEUWE  
ALLIANTIE***

**PORTWEST®**







## **BASE PROTECTION ET PORTWEST**

Un nouveau partenariat est né sous le signe de la sécurité et de l'innovation. Depuis aujourd'hui, les deux entreprises deviennent un point de référence unique pour toutes les exigences de protection et de confort. Fondée en 1904, Portwest est une entreprise globale qui fabrique des vêtements de travail : elle est présente dans plus de 140 pays, possède 6 centres de distribution dans le monde et possède un catalogue de plus de 1 350 produits.

Portwest est spécialisée dans des produits à haute visibilité, ignifuges, des vêtements de travail et anti-pluie, des chaussures, pour la protection des mains et EPI.

L'équipe de conception de Portwest est constamment engagée dans la recherche de nouveaux matériaux, technologies et prestations pour garantir une protection, un confort et du style aux travailleurs.

**Base Protection et Portwest. Une nouvelle histoire a commencé.**

## **BASE PROTECTION EN PORTWEST**

Een nieuwe partnership in het teken van innovatie en veiligheid is geboren. Vanaf heden vormen deze twee bedrijven één referentiepunt voor alle behoeften op het gebied van bescherming en comfort.

Portwest is aanwezig in meer dan 140 landen, heeft 6 distributiecentra over de hele wereld en heeft een catalogus met meer dan 1350 producten.

Portwest is gespecialiseerd in hoogzichtbare producten, brandwerende kleding, regen- en werkkleding, laarzen, bescherming van de handen en PBM.

Het ontwerpteam van Portwest is continu verwickeld in het zoeken naar nieuwe materialen, technologieën en prestaties die de werknemers bescherming, comfort en stijl bieden.

**Base Protection en Portwest. Het begin van een nieuwe geschiedenis.**



# we



## INNOVATION ET ÉCOLOGIE DANS UN DIALOGUE CONTINU APPLIQUÉ SUR DES PRODUITS, DES PROCESSUS ET DES PERSONNES.

Weareco est le terme que Base Protection utilise pour englober le respect et l'attention pour l'environnement. C'est le défi majeur de Base protection qui s'engage pour:



Encourager et promouvoir le bien-être des travailleurs en concevant et en fabriquant des chaussures de sécurité anti-fatigue. Le département Recherche et Développement est constamment engagé dans le développement de technologies visant à améliorer les performances et le confort des modèles, en comparant les différents types d'utilisation en fonction des secteurs de travail.



Favoriser un environnement de travail sain et stimulant. Une gestion d'entreprise qui crée une harmonie entre les services et une atmosphère de collaboration, d'échange et de respect qui contribue au succès à chaque étape de la production.



Utiliser consciemment les ressources nécessaires au développement du processus de production avec une gestion régulée de l'électricité et de l'eau. L'ensemble du système électrique est composé d'ampoules LED. L'accumulation de déchets plastiques (tels que les bouteilles) est contenue grâce à l'installation de distributeurs d'eau potable. En Italie (site de Barletta), nous disposons d'un système d'énergie photovoltaïque.



Base est certifiée ISO 14001.

# weareco



## INNOVATIE EN DUURZAAMHEID IN EEN VOORTDURENDE DIALOOG TOEGEPAST OP PRODUCTEN, PROCESSEN EN MENSEN.

Weareco is de term die Base Protection gebruikt om zijn respect en aandacht voor het milieu samen te vatten.

Deze grote uitdaging van de bescherming van Base is een verbintenis die wordt belichaamd in:



Aanmoedigen en bevorderen van het welzijn van werknemers door het ontwerpen en vervaardigen van veiligheidsschoenen die vermoeidheid tegengaan.

De afdeling Onderzoek en Ontwikkeling houdt zich voortdurend bezig met de ontwikkeling van technologieën ter verbetering van de prestaties en het comfort van de modellen, waarbij de verschillende soorten gebruik in relatie tot de werksectoren worden vergeleken.



Een gezonde en stimulerende werkomgeving te bevorderen.

Bedrijfsmanagement dat harmonie creëert tussen diensten en een sfeer van samenwerking, uitwisseling en respect die bijdraagt tot succes in elke productiefase.



Bewust gebruik van de hulpbronnen die nodig zijn voor de ontwikkeling van het productieproces met een gereguleerd beheer van elektriciteit en water. Het hele elektrische systeem bestaat uit LED lampen. De ophoping van plastic afval (zoals flessen) wordt beperkt door de installatie van drinkwaterdispensers.

In Italië (site Barletta) hebben we een zonne-energiesysteem.

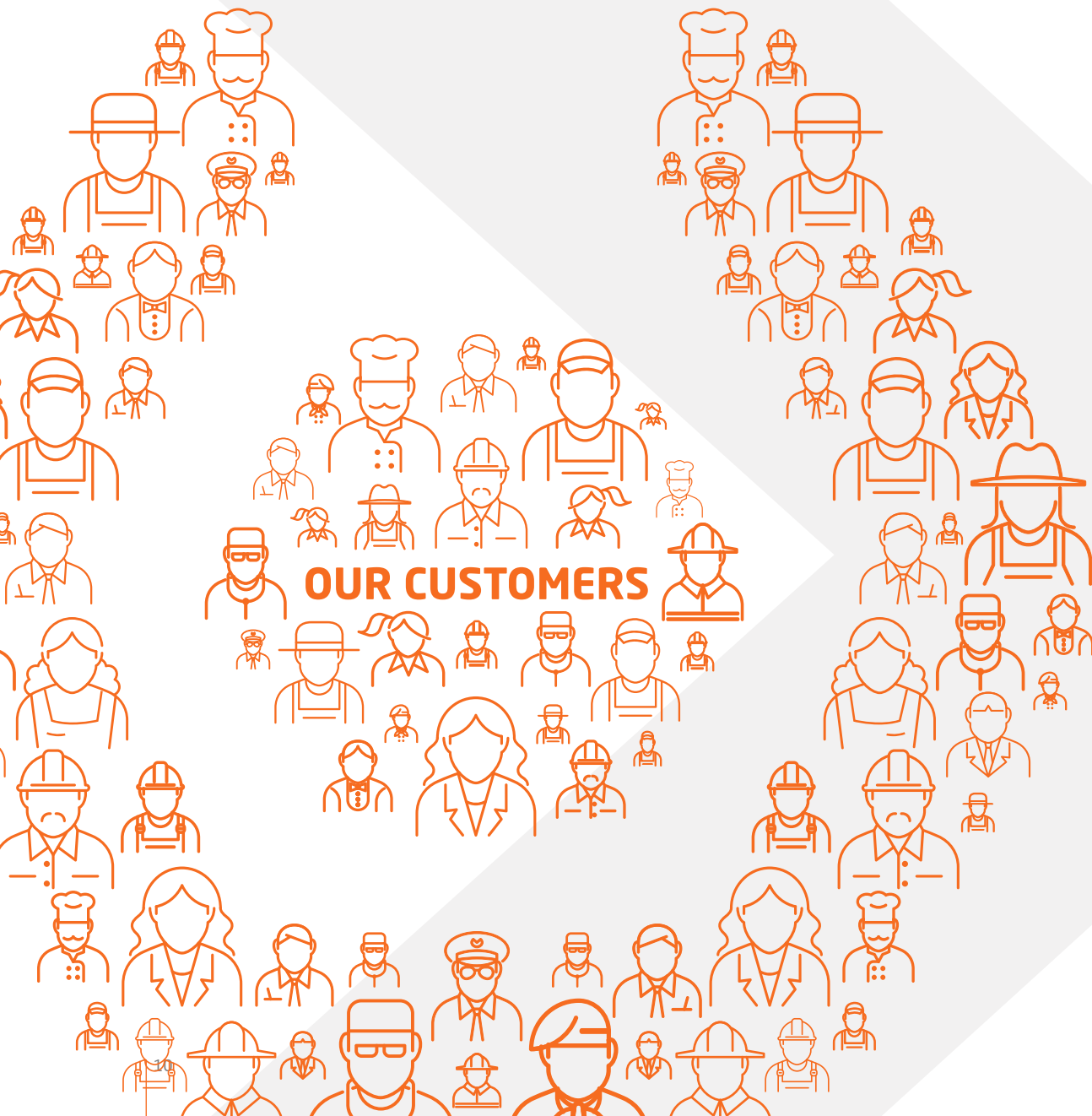


Basis is gecertificeerd ISO 14001



***POURQUOI CHOISIR  
BASE PROTECTION***

***WAAROM KIEZEN VOOR  
BASE PROTECTION***





### **NOUS ÉCOUTONS NOS CLIENTS**

pour leur offrir des chaussures de sécurité conforme à leurs besoins.

### **WE LUISTEREN NAAR ONZE KLANTEN**

om producten te kunnen ontwikkelen die altijd in overeenstemming zijn met de behoeften van de gebruikers.

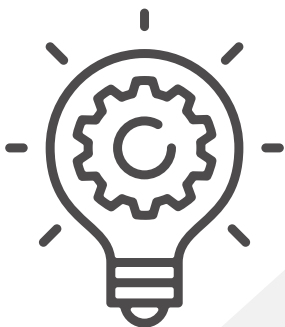


### **NOUS CRÉONS LE VRAI CONFORT**

qui améliore le bien-être et la sécurité au travail.

### **WIJ ONTWERPEN ECHT CONFORT**

voor welzijn en veiligheid tijdens het werk.



### **NOUS INVESTISSONS EN INNOVATION**

pour offrir des chaussures de sécurité spécialement indiquées pour chaque métier.

### **WE INVESTEREN IN INNOVATIE**

we bieden schoenen die speciaal ontwikkeld zijn voor specifieke functies.



# SCAN & FIT

**UNIQUE COMFORT EXPERIENCE.**

Scan&Fit est la nouvelle Application de Base Protection **qui transforme votre smartphone en scanner 3D**, pour suggérer la chaussure et la semelle la plus adaptée à vos pieds, à votre travail et ses besoins de sécurité.

Scan & Fit is **die uw smartphone in een 3D-scanner** verandert. Via deze Scan & Fit app zal Base Protection u het schoeisel en voetbed voorstellen dat het beste bij uw voeten, uw werk en uw veiligheidsbehoeften past.

Téléchargez l'application ou contactez votre revendeur de confiance pour:



Download de app of neem contact op met uw vertrouwde verkoper om:



>> Découvrez toutes les semelles disponibles à partir de la page 200 du catalogue.  
>> Ontdek alle beschikbare zolen op pagina 200 van de catalogus.



## COMMENT CELA FONCTIONNE? HOE WERKT HET?



## COMMENT EFFECTUER UN SCAN? HOE DE SCAN UIT TE VOEREN?

①



Effectuer gratuitement le scan de vos pieds.

– Voer een gratis scan van uw voeten uit.

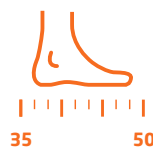
②



Découvrir les chaussures Base Protection les plus adaptées.

– Vind de meest geschikte Base Protection schoen voor uw bescherming.

③



Identifier la pointure correspondante.

– Identificeer de corresponderende maat.

④



Associer la semelle idéale à la morphologie de votre pied.

– Stem de ideale zool af op de morfologie van uw voet.

①



### GRÂCE À L'APPLICATION

Téléchargez l'application gratuite de Scan&Fit et transformez votre smartphone en un scanner 3D. Vous pourrez ainsi effectuer un scan et créer une archive avec les mesures et les solutions pour chaque travailleur.

### DE APP GEBRUIKEN

Download de gratis Scan & Fit-app en verander je smartphone in een 3D-scanner. Op deze manier kunt u zelfstandig een scan maken en heeft u een archief met metingen en oplossingen voor elke werknemer.

②



### GRÂCE AU SCANNER

Pour vous offrir un support technique directement en entreprise, nous avons créé le réseau des Centres Scan&Fit. Grâce à leur expérience et à un scanner portable, vous pourrez effectuer le scan des pieds de vos collaborateurs en toute tranquillité.

### GEBRUIK VAN DE SCANNER

Om u een correcte en technische ondersteuning te bieden in uw bedrijf, werd een netwerk gecreëerd van Scan & Fit centers. Dankzij hun expertise en draagbare scanner kunnen de voeten van uw medewerkers ter plaatse - op elk moment - en in alle rust afgenomen worden.



# SCAN&FIT:

UNE OPPORTUNITÉ POUR VOTRE MAGASIN

# SCAN&FIT:

EEN KANS VOOR UW VERKOOPPUNT

## AVEC SCAN&FIT

- > Vous fidélisez vos clients
- > Vous optimisez la gestion des commandes
- > Vous disposez d'une large gamme de semelles qui, associées aux chaussures BASE, maintiennent la certification européenne selon le nouveau règlement 425/2016

## MET SCAN&FIT

- > Bouw klantenloyaliteit op
- > Optimaliseer het orderbeheer
- > U kan een breed scala aan inlegzolen aanbieden die in combinatie met BASE PROTECTION-schoenen, de EU-certificering behouden volgens de nieuwe 425/2016- norm.

Devenez un **Centre Scan&Fit** et scanner dans votre magasin grâce à l'installation **Shop-in-Shop** ou directement dans les entreprises avec le **kit Itinérant**.

Word een **Scan&Fit center** en scan in uw winkel dankzij de **Shop-in-shop** set-up of de **draagbare reiskit**.

①



②



③



④



## ÉQUIPEMENT VERSION SHOP-IN-SHOP

1. Mise en place du «centre» dans votre magasin
2. Consoles pour scanner et PC
3. Présentoir des semelles
4. Dépliant Scan&Fit

## UITRUSTING VOOR DE SHOP-IN-SHOP VERSIE

1. Opstelling Scan&Fit-centrum in uw winkel
2. Scanner en PC-console
3. Inlegzool display
4. Scan&Fit-folders





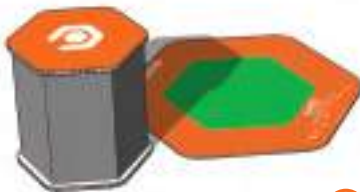
### ÉQUIPEMENT VERSION ITINÉRANT

1. Location de scanners
2. Tapis pour effectuer le scan
3. Sac

–

### APPARATUUR VOOR DE BEWEGENDE VERSIE

1. Gehuurde scanner
2. Scanmat
3. Trolley



②



④



Si vous avez peu d'espace dans votre magasin, vous pouvez plutôt installer un **Corner Scan&Fit**.

### ÉQUIPEMENT

1. Tapis pour effectuer le scan
2. Siège et tapis
3. Présentoir des semelles
4. Dépliant Scan&Fit

–

Wanneer u een kleine ruimte ter beschikking hebt, kunt u een **Scan&Fit corner** opzetten.

### APPARATUUR

1. Scanmat
2. Zitje en mat
3. Inlegzool display
4. Scan & Fit-folders



# SERVICE CLIENTÈLE

UN SERVICE CLIENTÈLE MULTILINGUE POUR TOUTE DEMANDE

# KLANTENSERVICE

EEN MEERTALIGE KLANTDIENST VOOR ELK VERZOEK



## ASSISTANCE À L'ACHAT

de la bonne chaussure  
pour chaque métier.



## COMMANDES GÉRÉES

en temps réel.



## STOCK

toujours bien fourni, livraison  
en seulement 24 heures\*.

## KLANSERVICE OM DE JUISTE SCHOEN

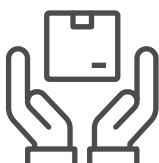
te kiezen voor uw toepassing.

## BESTELLINGEN

worden in realtime beheerd

## GEBALANCEERDE

voorraad, levering binnen 24 uur\*



## PAS DE MINIMUM DE COMMANDE

et livraisons franco de port\*\*.



## NOUS FORMONS VOTRE RÉSEAU DE VENTE

avec des cours de formation chez nous  
ou directement dans votre siège.



## NOUS ORGANISONS DES PORTES OUVERTES

chez vous en fournissant le support  
de notre personnel, instruments de  
renseignement et promotion.

## GEEN MINIMALE ORDERWAARDE

en franco levering\*\*.

## WIJ TRAINEN UW VERKOPERS

bij ons of bij uw bedrijf.

## WIJ HELPEN TIJDENS UW BEDRIJFSEVENEMENTEN

met professionele ondersteuning,  
informatie- en promotiemateriaal.

\*En cas de clients déjà référencés et qui reçoivent un accusé de réception immédiatement.

\*\*Na ontvangst van getekende orderbevestiging van reeds geregistreerde klanten.

\*\*Vérifier les conditions générales de vente consultables sur le Web à l'adresse [www.baseprotection.com](http://www.baseprotection.com), sur le premier accusé de réception et sur le tarif des prix officiels.

\*\*Algemene leveringsvoorwaarden staan online op [www.baseprotection.com](http://www.baseprotection.com) en de officiële prijslijst.



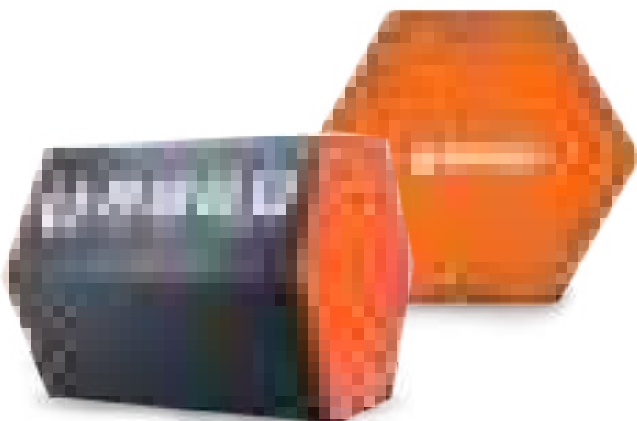
# **LE CONFORT S’AFFICHE COMFORT ZET ZICHZELF IN DE ETALAGE**



**PRÉSENTOIR  
GRONDDISPLAY**

Base Protection apporte l’innovation de ses chaussures dans vos points de vente, avec un présentoir attractif et technologique qui garantit la visibilité maximale sous chaque angle.

Base Protection toont de innovatie van haar schoenen in uw winkel met een mooie, aantrekkelijke display wat zorgt voor een maximale zichtbaarheid vanuit elke hoek in de winkel.



**TABOURET ET TAPIS  
KRUK EN MAT**



**PRÉSENTOIR DE COMPTOIR  
TOONBANKDISPLAY**



# PROJETS DE RECHERCHE ET DÉVELOPPEMENT ONDERZOEK EN ONTWIKKELING PROJECTEN

PROJET  
PROJECT



ATHENA

Technologie avancée pour  
embrasser de nouveaux domaines  
Geavanceerde technologie  
voor het omarmen van nieuwe  
gebieden

Internationalisation de l'entreprise par de nouvelles solutions numériques et technologiques pour améliorer la qualité du produit.

—

Internationalisering van het bedrijf door middel van nieuwe digitale en technologische oplossingen om de kwaliteit van het product te verbeteren.

PROJET  
PROJECT



CIRCE

Modèle d'économie circulaire pour les  
pré-imprégnés en fibre de carbone  
Circulair economisch model voor  
koolstofvezel prepregs

Mise en œuvre de solutions innovantes pour le recyclage des matériaux composites afin de récupérer les matières premières critiques à haute valeur ajoutée, telles que les fibres de carbone, et de développer un embout en PRFC recyclé.

—

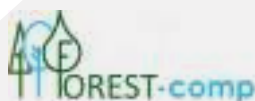
Implementatie van innovatieve oplossingen voor de recycling van composietmaterialen om kritieke grondstoffen met een hoge toegevoegde waarde, zoals koolstofvezels, terug te winnen en een gerecycleerde CFRP-top te ontwikkelen.



LIFE18 ENV/IT/000155

"Application du projet LIFE Environnement et Efficacité des ressources".  
"LIFE Milieu en efficiënt gebruik van hulpbronnen projectaanvraag".

PARTENAIRE  
PARTNER



Développement de nouveaux composés de polyuréthane recyclables provenant de ressources renouvelables, destinés à être utilisés dans la production de chaussures de sécurité.

—

Ontwikkelingen van nieuwe, recycleerbare polyurethaanverbindingen uit hernieuwbare bronnen voor het gebruik bij de productie van nieuwe veiligheidsschoenen.

PON R&I 2014-2020

"Nouveaux biocomposites à partir de ressources forestières".  
"Nieuwe biocomposieten uit bosbestanden".

**COORDINATEUR PROJET**  
*PROJECT COÖRDINATOR*



Création d'un système innovant de conception et d'industrialisation de nouveaux produits dans l'industrie de la chaussure basé sur l'utilisation de ressources Cloud dans des espaces de travail partagés et intégrés.

Creatie van een innovatief systeemontwerp en industrialisatie van nieuwe producten in de schoenenindustrie op basis van het gebruik van Cloud-ressources in gedeelde en geïntegreerde werkruimten.



REGIONE PUGLIA

**PIA P.O. FESR 2007-2013**

"Plate-forme web pour le processus de planification et l'industrialisation de nouveaux produits".  
"Webplatform voor het planningsproces en de industrialisatie van nieuwe producten".

**PARTENAIRE**  
*PARTNER*



Simulation pour la fabrication et l'ingénierie  
*Simulatie voor productie en engineering*

À partir des applications disponibles sur la plateforme du Cloud, Base Protection a mis au point des technologies innovantes pour l'empreinte du pied, afin de développer des semelles personnalisées.

Uitgaande van de beschikbare toepassingen op het Cloud-platform heeft Base Protection baanbrekend werk verricht met innovatieve technologieën voor de vingerafdruk van de voet, om zo op maat gemaakte inlegzolen te ontwikkelen.



**CEE PROJECT FP7-2013-NMP-ICT-FOF**

"Simulation pour la fabrication et l'ingénierie".  
"Simulatie voor productie en engineering".

**PARTENAIRE**  
*PARTNER*



Matériaux éco-innovants et technologies de pointe pour l'industrie manufacturière et construction  
*Eco-innovatieve materialen en technologieën voor de verwerkende industrie en de bouw*

Développement de matériaux éco-innovants pour les chaussures de sécurité et de technologies innovantes pour les vêtements de travail.

Ontwikkeling van eco-innovatieve materialen voor veiligheidsschoenen en innovatieve technologieën voor werkkleding



**PON 03PE\_00004\_1**

"Matériaux et technologies innovants pour les industries manufacturières et de la construction".  
"Innovatieve materialen en technologieën voor de verwerkende industrie en de bouw".

**PARTENAIRE**  
*PARTNER*



Grâce au projet DEMO-ULTRAGRIP, les PME du secteur de la chaussure obtiendront un avantage concurrentiel basé sur l'utilisation de nouveaux outils de conception pour développer des produits à haute résistance au glissement.

Met het DEMO-ULTRAGRIP-project zullen de betrokken kleine en middelgrote schoeiselbedrijven een concurrentievoordeel verkrijgen door gebruik te maken van de nieuwe ontwerpinstrumenten om producten met een hoge antislipweerstand te ontwikkelen.



**CEE PROJECT N. 6069549**

**Activité de démonstration**

"Septième programme-cadre" - "Mise en œuvre d'outils de conception à forte adhérence".

**Demonstratie-activiteit**

"Seventh Framework Programma" - "Implementatie van hulpmiddelen voor het ontwerpen met hoge grip".



## SYSTÈME ADAPTATIF INTELLIGENT



Cette technologie révolutionnaire conçue et brevetée par Base Protection, s'applique à la gamme KAPTIV®.

i-daptive® est un système intelligent et actif, dont la structure varie selon votre activité.

---

## INTELLIGENT I-DAPTIVE SYSTEEM

Deze revolutionaire technologie is ontworpen en gepatenteerd door Base Protection, het wordt toegepast op het hele KAPTIV gamma.

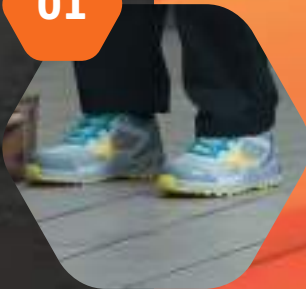
I-DAPTIVE: een slim en actief systeem, waarvan de structuur zich aanpast naargelang uw activiteit.

**i**daptive®

*TROIS CONFIGURATIONS,  
POUR UNE EXPÉRIENCE  
SANS FRONTIÈRES.*

*DRIE OPSTELLINGEN,  
VOOR EEN ERVARING  
ZONDER GRENZEN.*

01



#### MODE CONFORT

i-daptive® garantit l'effet anti-fatigue en restituant une partie de l'énergie absorbée, selon un procédé biomécanique compatible avec le cycle de marche.

#### COMFORT

i-daptive® garantit un effet anti-fatigue en restituant une partie de l'énergie absorbée, selon un procédé biomécanique compatible avec le cycle de marche.

02



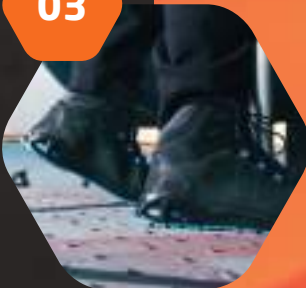
#### MODE DYNAMIQUE

La géométrie variable du système vous garantit une adaptation instantanée aux différentes conditions d'utilisation.

#### DYNAMISCH

Dankzij de variabele geometrie past het systeem zich onmiddellijk aan naargelang de verschillende omstandigheden van de voet en de ondergrond.

03



#### MODE TOUT TERRAIN

Garantit le contrôle de la stabilité dans des conditions extrêmes en maintenant constamment le pied et les articulations dans l'axe, en réduisant le risque de blessures et d'entorses.

#### OFF ROAD

Het risico op trauma's en verstuikingen op ruw terrein wordt verminderd door het stabiliteitscontrole systeem, dat zorgt dat uw voet recht blijft en de druk op uw gewrichten wordt verlicht.

*QUATRE AVANTAGES,  
POUR UN CONFORT  
ILLIMITÉ.*

*VIER VOORDELEN,  
VOOR ONBEPERKT  
COMFORT.*

01



### ABSORPTION

L'énergie produite par l'impact du pied et la surface d'impact est absorbée : le système réagit de façon dynamique et instantanée en utilisant l'effort et l'impact pour profiter à l'utilisateur et réduire la sensation de choc.

### SCHOKABSORPTIE

De energie die vrijkomt door de impact tussen de voet en de grond wordt geabsorbeerd: het systeem reageert dynamisch en direct, het maakt gebruik van de impact het effect van schokken voor de gebruiker te verminderen.

02



### DISSIPATION

L'énergie des forts impacts est dissipée, dégageant ainsi le corps de la charge en restaurant son fonctionnement normal et sa pleine capacité. Plus l'impact est fort, plus votre chaussure travaille.

### VERDELING ENERGIE

Door verdeling van de energie wordt het lichaam minder belast. Hoe groter de impact, hoe beter de schoen werkt.

03



### RESTITUTION

L'énergie vous est restituée et varie selon la vitesse et le mouvement du pied.

### RETOURNEREN ENERGIE

De energie wordt aan de drager teruggegeven, het is afhankelijk van de snelheid en de beweging van de voet.

04



### STABILISATION

Le pied est constamment stabilisé tandis que la semelle maintient le pied dans l'axe, même lors des mouvements de supination et de pronation. Ceci soulage la pression exercée sur les articulations dans le pied et plus haut dans le corps, réduisant le risque d'entorse.

### STABILISATIE

De voet wordt voortdurend gestabiliseerd. De zool helpt om de voet recht te houden, zelfs tijdens draaiende beweging. Dit verlicht de druk op de gewrichten in de voet en in de rest van het lichaam en vermindert zo het risico op verstuikingen.





**RXT**

RXT est la semelle à bidensité qui garantit adhérence, traction et stabilité sur les surfaces glissantes.

Grâce au mélange particulier et au design breveté constitué d'un système de canaux, la semelle de contact assure une résistance à l'abrasion et un grip ultra.

---

RXT is een zool met dubbele densiteit die grip, tractie en stabiliteit waarborgt op elke gladde ondergrond.

Dankzij het speciale mengsel en het gepatenteerde ontwerp bestaande uit een systeem van groeven, is het loopvlak slijtvast en biedt het ongekend goede grip.

**RXT**



**AirTech + tpu-skin**



**AirTech** + tpu-skin®

## **SEMELLE AIRTECH + TPU-SKIN: LA VÉRITABLE SEMELLE ANTI-FATIGUE.**

Une technologie exclusive, c'est une création de Base Protection, qui consiste à réduire l'épaisseur de la semelle pour obtenir des valeurs jamais obtenues avant sur le marché. Résultat: plus de souplesse avec un effet amortisseur.

Effet antifatigue avec une flexibilité élevée de la chaussure afin de réduire l'effort du pied et générer une épargne énergétique.

## **INLEGZOOl AIRTECH + TPU-SKIN: DE ÉCHTE ANTI- VERMOEIDHEIDSZOOl.**

Een exclusieve technologie, gepatenteerd door BASE Protection. Hierdoor kan de buitenzool, normaal het hardste en dikste deel van de zool, heel dun uitgevoerd worden. We bereiken hier ongekende waarden. Het resultaat is veel meer elasticiteit en beter schokdemping.

Een evolutie van het Tpu-skin patent combineert het anti-vermoeidheidseffect met een hogere flexibiliteit van de schoen, vermindert de spanning op de voet en bespaart energie die de productiviteit, concentratie en de reactie in geval van gevaar verbetert.



LifePlus

## AMÉLIORE L'ADHÉRENCE ET RÉDUIT L'USURE DES SEMELLES.

La technologie LifePlus améliore l'adhérence et réduit l'usure des semelles en milieux de travail caractérisés par la présence de liquides à base d'eau (industries alimentaires, chimiques et pharmaceutiques) liquides à base d'eau.

Technologie LifePlus et semelle en caoutchouc HRO pour assurer aux travailleurs en plein air stabilité sur les surfaces accidentées, protection contre l'usure causée par les liquides et résistance à températures élevées.

# LifePlus

## VERBETERT DE GRIP EN VERMINDERT DE BESCHADIGING VAN DE ZOOI.

LifePlus technologie verbetert de grip en vermindert de beschadiging van de zool in natte werkomgevingen (voedingsindustrie, chemische- en farmaceutische industrie).

LifePlus technologie en HRO rubberen zool verzekeren bescherming, voor de buitenwerkers op ruwe ondergronden, tegen beschadiging veroorzaakt door vloeistoffen en weerstand tegen hoge temperaturen.



# All Terrain

## ALL TERRAIN SEMELLE

---

Semelle avec crampons qui assure une adhérence maximale sur différents terrains (rocheux, neigeux, boueux ou sur les sols en gravier).

## ALL TERRAIN ZOOŁ

De buitenzool met noppen verzekert een uitstekende grip op verschillende soorten ondergrond (gesmolten, besneeuwde, modderige, grind bodem).



Les crampons de la semelle sont à hauteurs variables de 4 à 8 mm, espacés pour un effet autonettoyant.

De noppen op de zool hebben een variabele hoogte van 4 tot 8 mm op het buitenprofiel, zijn afgerond en zelfreinigend door de ruimtes tussen de noppen.



La partie centrale du pied est plus large avec un profil renforcé du talon, pour garantir plus de sécurité en descendant les escaliers, en marchant sur des terrains rocheux ou des surfaces convexes.

Het middenzool gedeelte is breder met een hoog hielprofiel; dit garandeert meer veiligheid bij het traplopen en tijdens het stappen op keiachtige bodems en bolle oppervlaktes (buizen, houten balken, etc).

SRC*		SLIP RESISTANCE TYPE C (EN ISO 20345:2011)			
SRC = SRA + SRB	SRA		SRB		
	CERAMICS + DETERGING SOLUTION	GRIP COEFFICIENT	STEEL + GLYCERIN		
	Heel (inclination 7°)	Sole	Heel (inclination 7°)	Sole	
STANDARD (EN ISO 20345:2011)	≥ 0,28	≥ 0,32	≥ 0,13	≥ 0,18	
PERFORMANCE BASE PROTECTION	0,48 +72%	0,50 +56%	0,22 +70%	0,22 +22%	

\*All Terrain with HRO



4x4



## LA NOUVELLE SEMELLE 4X4. UNE COMBINAISON INNOVANTE DE CONFORT ET DE LÉGÈRETÉ.

Force, résistance et solidité, avec l'adhérence et la fiabilité des semelles Base Protection. Ces chaussures 4x4 sont idéales pour les travaux en extérieur dans les secteurs suivants : agriculture et élevage, construction, construction navale et grandes usines.

---

## DE NIEUWE ZOOL 4X4 EEN INNOVATIEVE COMBINATIE VAN COMFORT EN LICHTHEID.

Kracht, weerstand en stevigheid, met de grip en betrouwbaarheid van zolen van Base Protection. Het 4x4 schoeisel is ideaal voor buitenwerk in de volgende sectoren: landbouw en veeteelt, bouw, scheepsbouw en grote fabrieken.





Sticking

## SEMELLE STICKING AVEC EXTRA GRIP.

Garantit une adhérence maximale pendant la flexion grâce aux rainures typiques des chaussures bateau.

Le fond plat de la semelle permet une utilisation sur les sols délicats, cette semelle ne laisse pas de traces et ne raye pas. Les rainures localisées sur le talon permettent une adhérence maximale et résistance au glissement en présence de liquide.



# Sticking®

---

## STICKING ZOOL MET EXTRA GRIP.

Garandeert hoge slipweerstand tijdens buiging dankzij de dwarse gravures op de zool, kenmerkend voor professionele bootschoenen.

De vlakke buitenlaag van de zool maakt het mogelijk om op kwetsbare vloeren te werken zonder krassen of vuil te maken. De gravures op de zool en hiel zorgen voor extra grip en slipweerstand op gladde oppervlaktes.



**Dry'n Air**<sup>®</sup>



**Système du pied sec Dry'n Air:**  
technologie brevetée par Base  
Protection pour obtenir la circulation  
de l'air dans la chaussure: cette  
technologie est intégrée dans la  
semelle (Ligne Platinum) et dans  
les semelles anatomiques amovibles.

---

**Dry'n Air system: voor droge voeten.**  
Het systeem kan in de schoen  
verwerkt zitten (Platinum collectie)  
of kan worden toegevoegd door een  
uitneembare zool.





## Dry'n Air<sup>®</sup> PLUS

**Système de canalisation de l'air** intégré dans la semelle associé avec le tissu balistique résistant à la perforation, qui utilise l'effet "Venturi" pour faire circuler l'air sous le pied.

**is een ventilatiesysteem** ingebouwd in de zool vervaardigd van onperforeerbaar textiel bestand tegen doorboring, welke dankzij het 'Venturi-effect' zorgt voor de luchtcirculatie onder de voet.



## Dry'n Air<sup>®</sup> GEL

**La version avec gel haute densité intégré dans le talon:** absorbe et dissipe l'énergie des chocs, réduisant ainsi la fatigue des articulations.

**De hoge densiteit gel, ingebouwd in de hielzone:** absorbeert en verdeelt de schok in de hiel bij het stappen en vermindert zo de druk op de gewrichten.



## Dry'n Air<sup>®</sup> WEARECO

**Respirabilité, stabilité et durabilité**  
La semelle ESD Dry'n Air Omnia de Weareco est conçue de manière durable pour assurer le bien-être du pied et de l'environnement.

**Ademend vermogen, stabiliteit en duurzaamheid**  
De Dry'n Air ESD Omnia zool van WeAreEco is ontworpen op een duurzame manier om het welzijn van de voet en het milieu te garanderen.

# SmellStop



\* Antibactériennes selon la norme EN ISO 20743:2013. Traitement effectué avec le biocide Zinc pyrithione (CAS-No. 13463-41-7) du Type de Produit PT 09 et conforme au règlement 528/2012/EU.  
\* Antibacterieel volgens EN ISO 20743:2013. Behandeling met biocide Zinkpyrithione (CAS-Nr. 13463-41-7) producttype PT 09, in overeenstemming met 528/2012 / EU-verordening.

## DOUBLURE, ANTIBACTÉRIENNE SMELLSTOP\*

Doublure anti-odeur qui évite la prolifération des micro-organismes responsables de mauvaises odeurs et de mycose. Avec SmellStop le pied est en bonne santé.

## VOERING ANTIBACTERIEEL SMELLSTOP\*

Anti-reuk voering, die voorkomt dat bacteriën en schimmels, de oorzaak van vieze geuren, zich nestelen in je schoenen. Met SmellStop blijft de voet gezond.



\*\* Traitement effectué avec ions d'argent (CAS-Nr. 7440-22-4), carbonate de sodium (CAS-Nr. 497-19-8) et oxyde de zinc (CAS Number 1314-13-2).  
\*\* Behandeling uitgevoerd met zilverionen (CAS-Nr. 7440-22-4), natriumcarbonaat (CAS-Nr. 497-19-8) en zinkoxide (CAS Nummer 1314-13-2).  
\*\*\* Système de production sans CO<sub>2</sub>.  
\*\*\* CO<sub>2</sub>-vrij productiesysteem

# SmellStop Deluxe

## DOUBLURE MICROFIBRE

Doublure réalisée avec une nouvelle microfibre écologique à haute résistance à l'abrasion (à sec > 400 000 cycles, humidité > 50 000), résistance à la déchirure (107 N), haute respirabilité (3,6 mg / cm<sup>2</sup>\*\*\* h), haute absorption de la sueur.

La présence d'ions argent ajoute à la doublure un effet antibactérien\*\*, antistatique, antimicrobien et thermorégulateur à la doublure.

## VOERING MICROVEZEL

Voering gemaakt met een nieuwe ecologische microvezel met hoge slijtvastheid (droog > 400.000 cycli, vochtigheid > 50.000), scheurweerstand (107 N), hoog ademend vermogen (3,6 mg / cm<sup>2</sup>\*\*\* h), hoge zweetafsorptie.

De aanwezigheid van zilverionen voegt een antibacterieel\*\*, antistatisch, antimicrobieel en thermoregulerend effect toe aan de voering.

# Fresh'n Flex

## INTERCALAIRE EN TISSU BALISTIQUE

---

Perforation 0 mm,  
Standard EN ISO 20345:2011  
(clou 4,5mm - force 1100 Newton).

## NIET PERFOREERBARE TUSSEN ZOOL

Perforatie 0 mm,  
norm EN ISO 20345:2011  
(spijker 4,5 mm - kracht 1100 newton).





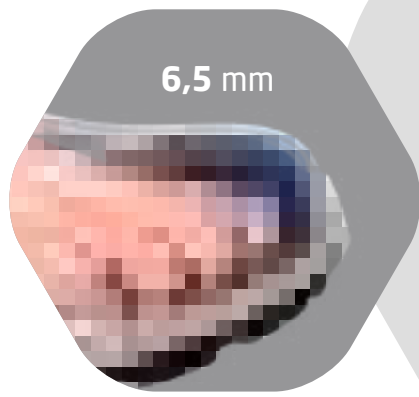
## RÉSISTANCE EXTRÊME À L'EAU OU SIMILAIRE

La nouvelle technologie H<sub>2</sub>stOp assure une extrême résistance à l'eau ou similaire pour travailler dans des environnements caractérisés par la présence constante d'eau. La membrane thermoscellée à la tige scelle toutes les coutures par lesquelles l'eau pourrait pénétrer, empêchant l'accumulation d'eau entre la tige et la doublure pour éviter d'augmenter le poids de la chaussure.

## EXETREME WATERBESTENDIGHEID OF VERGELIJKBAAR

De nieuwe H<sub>2</sub>stOp-technologie zorgt voor totale waterdichting in omgevingen die worden gekenmerkt door de constante aanwezigheid van water. Het membraan is d.m.v warmte aan de binnenzijde van de upper aangebracht en sluit alle naden af waar water zou kunnen binnendringen. Hierdoor kan men de ophoping van water tussen de bovenkant en de voering voorkomen om op deze manier te vermijden dat het gewicht van de schoen zou toenemen.

# H<sub>2</sub>stOp<sup>®</sup>



## EMBOUT NON MÉTALLIQUE SLIMCAP

Léger, plus flexible que les embouts métalliques, amagnétique et thermo isolant. Il garantit plus de confort sans pénaliser l'esthétique.

L'épaisseur est réduite à 6,5 mm par rapport à d'autres embouts similaires sur le marché plus d'espace pour les orteils. La bande de protection est pré-adaptée à l'embout ce qui réduit les risques de décollement, de pression et de blessures aux dessus des orteils.

Fabriqué en matériau composite, il est capable de résister aux contraintes mécaniques les plus fortes prévues par les normes EN ISO 20345 et EN 22568.



# SlimCap

## TEENKAP ZONDER METAAL SLIMCAP

Licht, meer flexibel dan andere metalen teenkappen, niet-magnetisch en thermisch geïsoleerd. Het garandeert meer comfort zonder het design van de schoen te schaden.

Beperkte dikte van 6,5 mm in vergelijking met producten op de markt.

Uitgerust met een beschermende strook, rondom de teenkap. Hierdoor is er minder risico op de letsel en wordt pijnlijke druk op de tenen voorkomen.

Gemaakt van composietmateriaal, het is bestand tegen de sterkste mechanische belastingen zoals voorzien door de EN ISO 20345- en EN 22568-normen.



## EMBOUT SPACE CAP NON MÉTALLIQUE

Embout avec une ligne effilée et élégante qui, grâce à une géométrie appropriée, est capable de décharger de manière optimale la force générée par l'impact.

Fabriqué en matériau composite, il est capable de résister aux contraintes mécaniques les plus fortes prévues par les normes EN ISO 20345 et EN 22568.

---

## NIET-METALEN SPACE CAP

Een overneus met een toelopende band en elegante lijn die dankzij een speciale geometrie de kracht kan ontladen en hierdoor de impact optimaal kan afvoeren.

Gemaakt van composietmateriaal, het is bestand tegen de sterkste mechanische belastingen zoals voorzien door de EN ISO 20345- en EN 22568-normen.

# SpaceCap

# RÉSISTANCE ET PROTECTION ÉLECTRIQUES

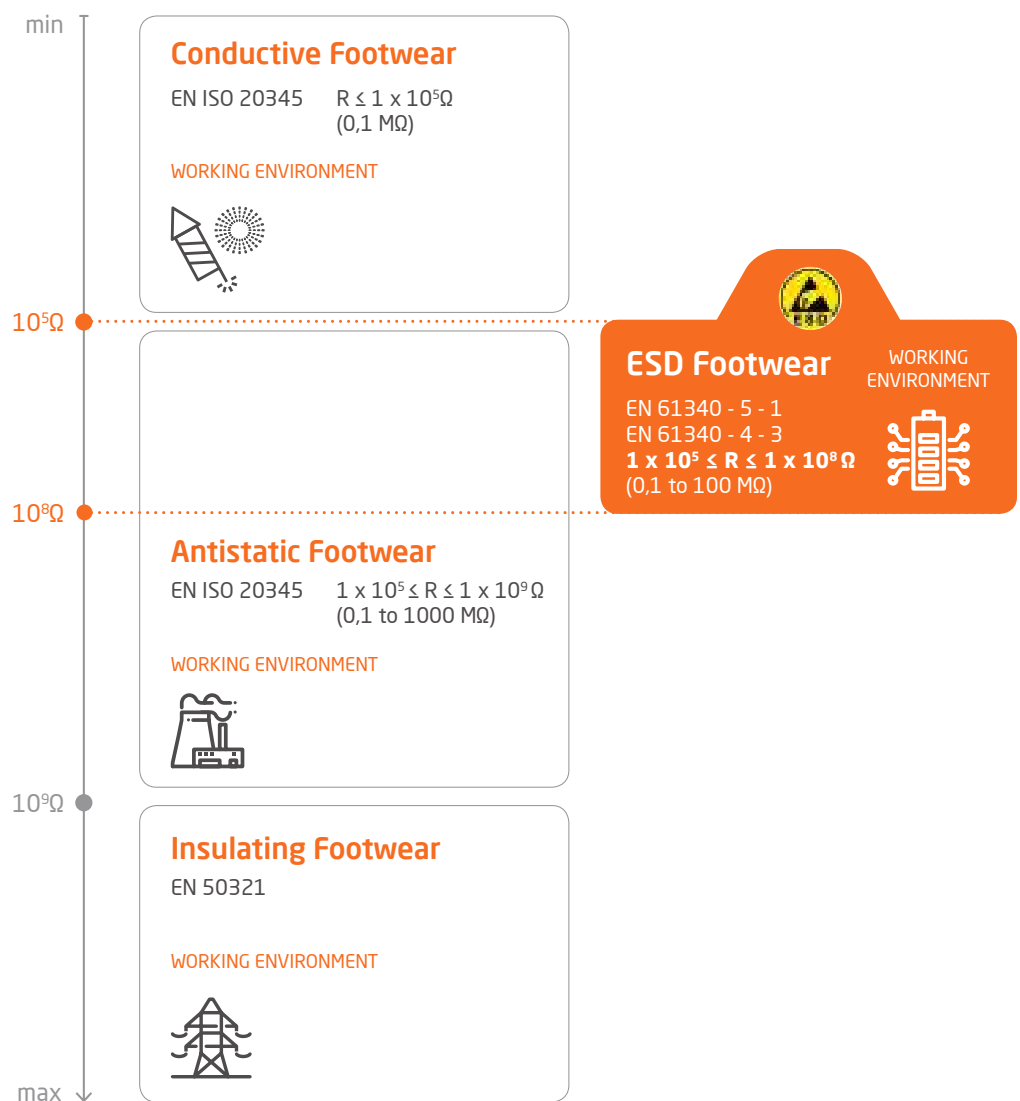
CONTRE LES PHÉNOMÈNES ÉLECTROSTATIQUES.

# ELEKTRISCHE WEERSTAND EN BESCHERMING

TEGEN ELEKTROSTATISCHE VERSCHIJNSELEN



ESD TECHNOLOGY





## SAFETY STANDARD REQUIREMENTS

### EN ISO 20345:2011

- SB** Prérequis  
*Basisvoorschriften*
- S1** SB + talon fermé, propriétés antistatiques, absorption d'énergie au talon + résistance aux hydrocarbures.  
*SSB + bescherming enkels, antistatische eigenschappen, schokdempend in de hielzone + bestand tegen koolwaterstoffen.*
- S2** S1 + tige résistante à la pénétration et absorption d'eau.  
*S1 + waterbestendige bovenzijde en veiligheidsneus.*
- S3** S2 + résistance à la perforation.  
*S2 + veiligheidstussenzool bestand tegen doorboring.*

### EN ISO 20347:2012

- OB** Prérequis  
*Basisvoorschriften*
- O1** OB + talon fermé, propriétés antistatiques, absorption d'énergie au talon + résistance aux hydrocarbures.  
*OB + bescherming enkels, antistatische eigenschappen, schokdempend in de hielzone + bestand tegen koolwaterstoffen.*
- O2** O1 + tige résistante à la pénétration et absorption d'eau.  
*O1 + waterbestendige bovenzijde en en veiligheidsneus.*
- O3** O2 + résistance à la perforation.  
*O2 + veiligheidstussenzool bestand tegen doorboring.*

Les déclarations de conformité pourront être consultées sur [b2b.baseprotection.com/en/downdoc/](http://b2b.baseprotection.com/en/downdoc/) dans toutes les langues.  
*De conformiteitsverklaringen kunnen in alle talen gedownload worden op de base protection website ([b2b.baseprotection.com/en/downdoc/](http://b2b.baseprotection.com/en/downdoc/)).*

## SYMBOLS

	Sans composant d'origine animale <i>Vrij van dierlijke grondstoffen</i>		<b>FO</b> Résistance aux hydrocarbures <i>Bestand tegen koolwaterstoffen</i>
	Embout résistant 200 joules <i>Eesistente teenkap tegen 200 joule</i>		<b>ESD</b> Protection des dispositifs électroniques contre les décharges électrostatiques <i>Voorkomt elektrostatische lading van elektronische apparaten</i>
	<b>P</b> Résistance à la perforation de la semelle <i>Anti-perforatie zool</i>		Chaussant homme <i>Breedte heren</i> (Sizes ≥ 39)
	<b>E</b> Absorption d'énergie au talon <i>Schokabsorptie in de hielzone</i>		Chaussant femme <i>Breedte dames</i> (Sizes < 39)
	<b>WR</b> Chaussure résistante à la pénétration d'eau <i>Waterbestendige schoen</i>		Adaptation plantaire orthopédique sur mesure, conforme au normatif Européen DGUV112-191 <i>Orthopedisch op maat gemaakte inlegzool, overeenstemmend met de Europese normen DGUV112-191</i>
	<b>WRU</b> Tige résistante à la pénétration et absorption d'eau <i>Waterbestendige bovenzijde</i>		<b>A</b> Chaussure antistatique <i>Anti-statisch schoeisel</i>
	<b>AN</b> Protection de la malléole <i>Bescherming enkels</i>		<b>C</b> Chaussure conductive <i>Schoeisel met geleidend vermogen</i>
	<b>M</b> Protection métatarsienne <i>Bescherming van middenvoet</i>		<b>CR</b> Résistance à la coupe <i>Snijbestendig</i>
	<b>HRO</b> Résistance à la chaleur par contact, 1 minute jusqu'à 300° C <i>Hitte-bestendig, 1 minuut tot 300° C</i>		<b>SRA</b> Résistance au glissement - céramique + détergent <i>Slipweerstand - keramisch + detergenten</i>
	<b>HI</b> Isolation chaleur jusqu'à 150° C <i>Warmte-isolerend tot 150° C</i> Température de chaussure ne dépassant pas 45° C <i>Binnenschoentemperatuur overschrijdt 45° C niet</i>		<b>SRB</b> Résistance au glissement - acier + glycérine <i>Slipweerstand staal + glycerine</i>
	<b>CI</b> Isolation froid jusqu'à -17° C <i>Koude-isolerend tot -17° C</i> Température à l'intérieur de la chaussure n'est pas inférieure à 13° C <i>Innere Schuhtemperatuur nicht onder 13° C</i>		<b>SRC</b> Sra + srb



# SECTEURS SECTOREN



## BÂTIMENT BOUWINDUSTRIE

---



Grands  
travaux  
Bouwwerf



Second-oeuvre  
Schrijnwerker



## GRANDE DISTRIBUTION VOEDINGSINDUSTRIE

---



Alimentaire  
Voeding



No Alimentaire  
Geen voedsel



## SERVICES SERVICES

---



Managers  
Managers



Services  
funéraires  
Uitvaartdiensten



Sécurité  
publique  
Openbare  
veiligheid



Sociétés  
de nettoyage  
Industrieel  
onderhoud



Livreurs  
Logistiek  
leverancier



HORECA  
HORECA



Service  
public  
Nutsbedrijven



Espaces verts  
Groene gebieden



## INDUSTRIE LOURDE

### ZWARE INDUSTRIE



Gas - Pétrole  
Gas - Olie



Métallurgie  
Metaalnijverheid



Chantier naval  
Scheepsbouw



Charpentier métallique  
Timmerwerk-  
machinebouw



## PRIMAIRE

### PRIMAIR



Agriculture,  
élevages et forêt  
Landbouw,  
veeteelt en  
bosbouw



Extractions  
Outdoor



## ARTISANAT

### HANDENARBEID



Maçon  
Metsler



Parqueteur  
Parketteur



Menuisier  
Schrijnwerker



Plombier  
Loodgieter



Électricien  
Elektricien



Serrurier  
Smederij



Personnel aidant  
soignant  
Persoonlijke  
verzorging



## INDUSTRIE LÉGÈRE

### LICHTE INDUSTRIE



Mécanique  
de précision  
Precisie  
Mechaniek



Automobile  
Aérospatial  
Autosector  
Ruimtevaart



Électronique (ESD)-  
Lignes automatisées  
Elektronica (ESD) -  
Automatisering



Laboratoires  
pharmaceutiques  
Apotheek



Laboratoires  
chimiques  
Chemisch labo



Agro-alimentaire  
Voedingsindustrie



Vêtements -  
chaussures  
Textiel - Kleding  
Schoeisel



Bois  
Hout



Papier  
Papier



Tabac  
Tabak



## LOGISTIQUE

### LOGISTIEK



Transports  
Transport



Entrepôt  
Magazijn

# KAPTIV



*LA PREMIÈRE CHAUSSURE  
DE SÉCURITÉ AVEC  
CONTRÔLE DE LA STABILITÉ,  
CONÇUE POUR OFFRIR  
UNE INCROYABLE  
SENSATION DE CONFORT  
DYNAMIQUE.*

*DE EERSTE  
VEILIGHEIDSSCHOEN MET  
STABILITEITSCONTROLE,  
ONTWORPEN OM EEN  
ONGELOOFLIJK GEVOEL  
VAN DYNAMISCH COMFORT  
TE BIEDEN.*

DOMAINES D'ACTIVITÉ CONSEILLÉS /  
AANBEVOLEN ARBEIDSSECTOREN







# K-ENERGY



B1007A

# K-ENERGY




**S3 HRO SRC** | Pointures: 36-48

**TIGE / BOVENZIJD**

Tissu hydrofuge

Waterdicht membraan

**DOUBLURE / VOERING**

SmellStop anti-odeurs et antibactérienne\*

SmellStop anti-geur en antibacterieel\*

**INSERT / TUSSENZOOL**

Fresh'n Flex

**EMBOUT / VEILIGHEIDSNEUS**

Aluminium

Aluminium

**SEMELLE / ZOOL**

Bidensité PU/caoutchouc HRO Technologie i-daptive®

PU/HRO rubber met dubbele densiteit

i-daptive® Technologiei





**K-ROAD TOP**



B1000B

# K-ROAD



**S3 HRO CI SRC** | Pointures: 36-48

**TIGE / BOVENZIJDE**

 Nubuck hydrofuge  
 Waterbestendig Nubuck

**DOUBLURE / VOERING**

 SmellStop anti-odeurs et antibactérienne\*  
 SmellStop anti-geur en antibacterieel\*

**INSERT / TUSSENZOOL**

Fresh'n Flex

**EMBOUT / VEILIGHEIDSNEUS**

Aluminium

Aluminium

**SEMELLE / ZOOL**

 Bidensité PU/caoutchouc HRO Technologie i-daptive®  
 PU/HRO rubber met dubbele densiteit  
 i-daptive® Technologiei


B1001B

# K-ROAD TOP

**S3 HRO CI SRC** | Pointures: 36-48

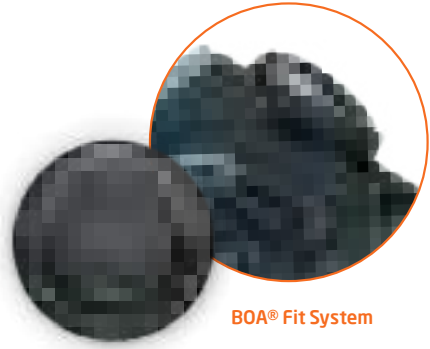
**TIGE / BOVENZIJDE**

 Nubuck hydrofuge  
 Waterbestendig Nubuck



**K-TREK**

B1005B  
**K-TREK**



BOA® Fit System



**S1P HRO SRC** | Pointures: 36-48



**TIGE / BOVENZIJDE**  
Tissu respirant  
Ademende stof

**DOUBLURE / VOERING**  
SmellStop anti-odeurs et antibactérienne\*  
SmellStop anti-geur en antibacterieel\*

**INSERT / TUSSENZOOL**  
Fresh'n Flex

**EMBOUT / VEILIGHEIDSNEUS**  
Aluminium  
Aluminium

**SEMELLE / ZOOL**  
Bidensité PU/caoutchouc HRO Technologie i-daptive®  
PU/HRO rubber met dubbele densiteit  
i-daptive® Technologiei



B1005A  
**K-JUMP**

**S1P HRO SRC** | Pointures: 39-48



B1005C  
**K-RUSH**

**S1P HRO SRC** | Pointures: 36-48



**K-POP**

B1002A  
**K-POP**



**i-daptive**<sup>®</sup>

**S1P HRO SRC** | Pointures: 36-43



**TIGE / BOVENZIJD**

Tissu technique

High-tech weefsel

**DOUBLURE / VOERING**

SmellStop anti-odeurs et antibactérienne\*

SmellStop anti-geur en antibacterieel\*

**INSERT / TUSSENZOO**

Fresh'n Flex

**EMBOUT / VEILIGHEIDSNEUS**

Aluminium

Aluminium

**SEMELLE / ZOOL**

Bidensité PU/caoutchouc HRO Technologie i-daptive<sup>®</sup>

PU/HRO rubber met dubbele densiteit

i-daptive<sup>®</sup> Technologiei



B1004B

## K-MOVE



i-daptive®

S1P HRO SRC | Pointures: 36-48



**TIGE / BOVENZIJD**

Tissu transpirant  
Ademende stof

**DOUBLURE / VOERING**

SmellStop anti-odeurs et antibactérienne\*  
SmellStop anti-geur en antibacterieel\*

**INSERT / TUSSENZOOL**

Fresh'n Flex

**EMBOUT / VEILIGHEIDSNEUS**

Aluminium  
Aluminium

**SEMELLE / ZOOL**

Bidensité PU/caoutchouc HRO Technologie i-daptive®  
PU/HRO rubber met dubbele densiteit  
i-daptive® Technologiei



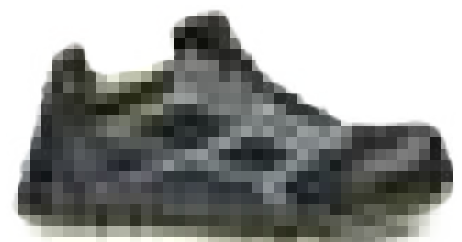
B1004A

## K-STEP

S1P HRO SRC | Pointures: 36-48

**TIGE / BOVENZIJD**

Tissu transpirant  
Ademende stof



B1004C

## K-SPEED

S1P HRO SRC | Pointures: 36-48

**TIGE / BOVENZIJD**

Tissu transpirant  
Ademende stof

B1006A

## K-BALANCE



Fermeture réglable  
Elastiches veters met  
verstelbare sluiting



**i-daptive**

**S1P HRO SRC** | Pointures: 36-48



**TIGE / BOVENZIJD**

Tissu transpirant  
Ademende stof

**DOUBLURE / VOERING**

SmellStop anti-odeurs et antibactérienne\*  
SmellStop anti-geur en antibacterieel\*

**INSERT / TUSSENZOOL**

Fresh'n Flex

**EMBOUT / VEILIGHEIDSNEUS**

Aluminium  
Aluminium

**SEMELLE / ZOOL**

Bidensité PU/caoutchouc HRO Technologie i-daptive®  
PU/HRO rubber met dubbele densiteit  
i-daptive® Technologiei



B1006B

## K-WALK

**S1P HRO SRC** | Pointures: 36-48

**TIGE / BOVENZIJD**

Tissu transpirant  
Ademende stof

# »» K-SPRINT





B1015A

**K-SPRINT**

NEW

**RXT****i>daptive®****S1P SRC** | Pointures: 36-48**TIGE / BOVENZIJDJE**Tissu en maille respirant  
Ademende mesh-stof**DOUBLURE / VOERING**SmellStop anti-odeurs et antibactérienne\*  
SmellStop anti-geur en antibacterieel\***INSERT / TUSSENZOOL**

Fresh'n Flex

**EMBOUT / VEILIGHEIDSNEUS**Aluminium  
Aluminium**SEMELLE / ZOOL**Bidensité TPU RXT - Technologie i-daptive®  
TPU RXT rubber met dubbele densiteit  
i-daptive® Technologiei®

B1011A

**K-CROSS**

NEW

**RXT****i>daptive®****S3 ESD SRC** | Pointures: 36-48**TIGE / BOVENZIJDJE**Microfibre hydrofuge  
Waterbestending microvezel**DOUBLURE / VOERING**SmellStop anti-odeurs et antibactérienne\*  
SmellStop anti-geur en antibacterieel\***INSERT / TUSSENZOOL**

Fresh'n Flex

**EMBOUT / VEILIGHEIDSNEUS**Aluminium  
Aluminium**SEMELLE / ZOOL**Bidensité TPU RXT - Technologie i-daptive®  
TPU RXT rubber met dubbele densiteit  
i-daptive® Technologiei®



# K-TWIST



B1009A

# K-TWIST



**RXT**

**i-daptive®**

**01 SRC** | Pointures: 36-48



**TIGE / BOVENZIJDJE**

Tissu en maille transpirant  
Ademende mesh-stof

**DOUBLURE / VOERING**

SmellStop anti-odeurs et antibactérienne\*  
SmellStop anti-geur en antibacterieel\*

**INSERT / TUSSENZOOL**

TNT

**SEMELLE / ZOOL**

Bidensité TPU RXT - Technologie i-daptive®  
TPU RXT rubber met dubbele densiteit  
i-daptive® Technologieij®





**K-YOUNG**

B1008A

**K-YOUNG****RXT****i-daptive®****01 SRC** | Pointures: 36-48**TIGE / BOVENZIJDJE**Tissu transpirant  
Ademende stof**DOUBLURE / VOERING**SmellStop anti-odeurs et antibactérienne\*  
SmellStop anti-geur en antibacterieel\***INSERT / TUSSENZOOL**

TNT

**SEMELLE / ZOOL**Bidensité TPU RXT - Technologie i-daptive®  
TPU RXT rubber met dubbele densiteit  
i-daptive® Technologiei®

B1018A

**K-UP****RXT****i-daptive®****02 ESD SRC** | Pointures: 36-48**TIGE / BOVENZIJDJE**Microfibre hydrofuge  
Waterbestending microvezel**DOUBLURE / VOERING**SmellStop anti-odeurs et antibactérienne\*  
SmellStop anti-geur en antibacterieel\***INSERT / TUSSENZOOL**

TNT ESD

**SEMELLE / ZOOL**Bidensité TPU RXT - Technologie i-daptive®  
TPU RXT rubber met dubbele densiteit  
i-daptive® Technologiei®

# RECORD



*UNE CHAUSSURE  
ANTI-FATIGUE  
QUI OFFRE  
UNE RÉPONSE  
CONCRÈTE AU BESOIN  
DE LÉGÈRETÉ.*

*EEN  
ANTIVERMOEIDHEIDSSCHOEN  
DIE EEN CONCREET  
ANTWOORD BIEDT OP DE  
BEHOEFTE AAN LICHTHEID.*

DOMAINES D'ACTIVITÉ CONSEILLÉS /  
AANBEVOLEN ARBEIDSSECTOREN







# MARATHON





B0677

# MARATHON



**S3 SRC** | Pointures: 36-48



**TIGE / BOVENZIJDE**

Tissu technique hydrofuge

Waterbestendig high-tech textiel

**DOUBLURE / VOERING**

SmellStop anti-odeurs et antibactérienne\*

SmellStop anti-geur en antibacterieel\*

**INSERT / TUSSENZOOL**

Fresh'n Flex

**EMBOUT / VEILIGHEIDSNEUS**

SlimCap

**SEMELLE / ZOOL**

Anti-fatigue AirTech + Tpu-Skin

AirTech (anti-vermoeidheid) + Tpu-Skin



B0677B

# MARATHON ESD

**S3 ESD SRC** | Pointures: 36-48



B0676

# BOWLING



S3 SRC | Pointures: 36-48



### TIGE / BOVENZIJDDE

Tissu technique et cuir velours hydrofuges  
Waterbestendig high-tech textiel en suede

### DOUBLURE / VOERING

SmellStop anti-odeurs et antibactérienne\*  
SmellStop anti-geur en antibacterieel\*

### INSERT / TUSSENZOOL

Fresh'n Flex

### EMBOUT / VEILIGHEIDSNEUS

SlimCap

### SEMELLE / ZOOL

Anti-fatigue AirTech + Tpu-Skin

AirTech (anti-vermoeidheid) + Tpu-Skin



B0676C

# BOWLING ESD

S3 ESD SRC | Pointures: 36-48

### TIGE / BOVENZIJDDE

Tissu technique et cuir velours hydrofuges  
Waterbestendig high-tech textiel en suede



B0676B

# TENNIS

S3 SRC | Pointures: 36-48

### TIGE / BOVENZIJDDE

Tissu technique et cuir velours hydrofuges  
Waterbestendig high-tech textiel en suede



B0678

# BOWLING TOP

S3 SRC | Pointures: 36-48

### TIGE / BOVENZIJDDE

Tissu technique et cuir velours hydrofuges  
Waterbestendig high-tech textiel en suede



B0678B

# TENNIS TOP

S3 SRC | Pointures: 36-48

### TIGE / BOVENZIJDDE

Tissu technique et cuir velours hydrofuges  
Waterbestendig high-tech textiel en suede

B0653

## HOCKEY



**S3 SRC** | Pointures: 36-47



**TIGE / BOVENZIJD**

Cuir graissé hydrofuge  
Waterbestendig met was behandeld leer

**DOUBLURE / VOERING**

SmellStop anti-odeurs et antibactérienne\*  
SmellStop anti-geur en antibacterieel\*

**INSERT / TUSSENZOOL**

Fresh'n Flex

**EMBOUT / VEILIGHEIDSNEUS**

SlimCap

**SEMELLE / ZOOL**

Anti-fatigue AirTech + Tpu-Skin  
AirTech (anti-vermoeidheid) + Tpu-Skin



B0605

## DIVING

**S3 SRC** | Pointures: 36-47

**TIGE / BOVENZIJD**

Cuir pleine fleur hydrofuge  
Waterbestendig volledig generfd



B0627

## RALLY

**S3 SRC** | Pointures: 36-47

**TIGE / BOVENZIJD**

Cuir graissé hydrofuge  
Waterbestendig met was behandeld leer



# RAFTING TOP

B0610

## RAFTING TOP



**S3 SRC** | Pointures: 39-47



### TIGE / BOVENZIJDJE

Cuir pleine fleur hydrofuge  
Waterbestendig volledig generfd

### DOUBLURE / VOERING

SmellStop anti-odeurs et antibactérienne\*  
SmellStop anti-geur en antibacterieel\*

### INSERT / TUSSENZOOL

Fresh'n Flex

### EMBOUT / VEILIGHEIDSNEUS

SlimCap

### SEMELLE / ZOOL

Anti-fatigue AirTech + Tpu-Skin  
AirTech (anti-vermoeidheid) + Tpu-Skin



B0609

## RAFTING

**S3 SRC** | Pointures: 39-47

### TIGE / BOVENZIJDJE

Cuir pleine fleur hydrofuge  
Waterbestendig volledig generfd



**PADDLE**



B0657

# PADDLE



**S1P SRC** | Pointures: 36-48



**TIGE / BOVENZIJDE**

Tissu technique et microfibre  
Technisch textiel en microvezel

**DOUBLURE / VOERING**

SmellStop anti-odeurs et antibactérienne\*  
SmellStop anti-geur en antibacterieel\*

**INSERT / TUSSENZOOL**

Fresh'n Flex

**EMBOUT / VEILIGHEIDSNEUS**

SlimCap

**SEMELLE / ZOOL**

Anti-fatigue AirTech + Tpu-Skin  
AirTech (anti-vermoeidheid) + Tpu-Skin





**FRISBEE**



B0647

## FRISBEE



**S1P ESD SRC** | Pointures: 34-49



**TIGE / BOVENZIJDE**

Microfibre

Microvezel

**DOUBLURE / VOERING**

SmellStop anti-odeurs et antibactérienne\*

SmellStop anti-geur en antibacterieel\*

**INSERT / TUSSENZOO**

Fresh'n Flex

**EMBOUT / VEILIGHEIDSNEUS**

SlimCap

**SEMELLE / ZOO**

Anti-fatigue AirTech + Tpu-Skin

AirTech (anti-vermoeidheid) + Tpu-Skin



B0643

## DARTS

**S1P ESD SRC** | Pointures: 34-49

**TIGE / BOVENZIJDE**

Microfibre

Microvezel

B0618

# CLIMB



**S1P SRC** | Pointures: 34-49



**TIGE / BOVENZIJD**

Cuir velours  
Suède leer

**DOUBLURE / VOERING**

SmellStop anti-odeurs et antibactérienne\*  
SmellStop anti-geur en antibacterieel\*

**INSERT / TUSSENZOO**

Fresh'n Flex

**EMBOU / VEILIGHEIDSNEUS**

SlimCap

**SEMELLE / ZOO**

Anti-fatigue AirTech + Tpu-Skin  
AirTech (anti-vermoeidheid) + Tpu-Skin



B0670

## ATTITUDE

**S1P SRC** | Pointures: 35-42

**TIGE / BOVENZIJD**

Cuir velours  
Suède leer



B0671

## ACE

**S1P SRC** | Pointures: 35-48

**TIGE / BOVENZIJD**

Cuir velours  
Suède leer



B0672

## SMASH

**S1P SRC** | Pointures: 35-48

**TIGE / BOVENZIJD**

Cuir velours  
Suède leer



B0603

## SOCCER



**S1P SRC** | Pointures: 36-47



**TIGE / BOVENZIJDE**

Cordura® et cuir velours  
Cordura® en suède leer

**DOUBLURE / VOERING**

SmellStop anti-odeurs et antibactérienne\*  
SmellStop anti-geur en antibacterieel\*

**INSERT / TUSSENZOO**

Fresh'n Flex

**EMBOUT / VEILIGHEIDSNEUS**

SlimCap

**SEMELLE / ZOO**

Anti-fatigue AirTech + Tpu-Skin

AirTech (anti-vermoeidheid) + Tpu-Skin

B0604

## SOCCER TOP

**S1P SRC** | Pointures: 36-47

**TIGE / BOVENZIJDE**

Cordura® et cuir velours  
Cordura® en suède leer



B0622

# SCUBA



S1P SRC | Pointures: 39-47



**TIGE / BOVENZIJDE**

Cuir Nabutek  
Nabutek leder

**DOUBLURE / VOERING**

SmellStop anti-odeurs et antibactérienne\*  
SmellStop anti-geur en antibacterieel\*

**INSERT / TUSSENZOOL**

Fresh'n Flex

**EMBOUT / VEILIGHEIDSNEUS**

SlimCap

**SEMELLE / ZOOL**

Anti-fatigue AirTech + Tpu-Skin  
AirTech (anti-vermoeidheid) + Tpu-Skin



B0652

# DEALER

S1P SRC | Pointures: 39-47

**TIGE / BOVENZIJDE**

Cuir Nabutek  
Nabutek leder



B0620

# SWIM

S1P SRC | Pointures: 36-47

**TIGE / BOVENZIJDE**

Tissu 3D high tech et cuir velours  
3D tech textiel und suède leer



B0698

## JUDO



**S1P ESD SRC** | Pointures: 36-48



**TIGE / BOVENZIJDE**

Microfibre  
Microvezel

**DOUBLURE / VOERING**

SmellStop anti-odeurs et antibactérienne\*  
SmellStop anti-geur en antibacterieel\*

**INSERT / TUSSENZOO**

Fresh'n Flex

**EMBOUT / VEILIGHEIDSNEUS**

SlimCap

**SEMELLE / ZOO**

Anti-fatigue AirTech + Tpu-Skin  
AirTech (anti-vermoeidheid) + Tpu-Skin

B0617

## AEROBIC

**S1P ESD SRC** | Pointures: 36-47

**TIGE / BOVENZIJDE**

Cuir velours  
Suède leer



# PLATINUM



*LA SEMELLE QUI DÉFIT  
LES CONDITIONS  
EXTREMES.  
MAINTIENT LE PIED  
SÛR ET SEC,  
À TOUTES LES  
TEMPÉRATURES.*

*DE ZOOL  
DIE EXTREME  
OMSTANDIGHEDEN  
TROTSEERT.  
HOUDT DE VOET  
VEILIG EN DROOG  
BIJ ALLE TEMPERATUREN.*

DOMAINES D'ACTIVITÉ CONSEILLÉS /  
AANBEVOLEN ARBEIDSSECTOREN





B0712

## BUFFALO TOP



**S3 HRO HI CI SRC** | Pointures: 39-47



### **TIGE / BOVENZIJD**

Cuir graissé hydrofuge  
Waterbestendig met was behandeld leer

### **DOUBLURE / VOERING**

SmellStop anti-odeurs et antibactérienne\*  
SmellStop anti-geur en antibacterieel\*

### **INSERT / TUSSENZOO**

Dry'n Air Plus

### **EMBOUT / VEILIGHEIDSNEUS**

SlimCap

### **SEMELLE / ZOO**

All Terrain + HRO



B0716

# CAMEL TOP



**S3 HRO HI CI SRC** | Pointures: 39-47



**TIGE / BOVENZIJDE**

Nubuck hydrofuge  
Waterbestending Nubuck

**DOUBLURE / VOERING**

SmellStop anti-odeurs et antibactérienne\*  
SmellStop anti-geur en antibacterieel\*

**INSERT / TUSSENZOOL**

Dry'n Air Plus

**EMBOUT / VEILIGHEIDSNEUS**

SlimCap

**SEMELLE / ZOOL**

All Terrain + HRO



# BISON TOP



B0741

## BISON TOP



S3 HRO CI SRC | Pointures: 39-47



**TIGE / BOVENZIJD**

Cuir graissé hydrofuge  
Waterbestendig met was behandeld leer

**DOUBLURE / VOERING**

SmellStop anti-odeurs et antibactérienne\*  
SmellStop anti-geur en antibacterieel\*

**INSERT / TUSSENZOOL**

Fresh'n Flex

**EMBOUT / VEILIGHEIDSNEUS**

SlimCap

**SEMELLE / ZOOL**

All Terrain + HRO



B0745

## ELK

S3 HRO HI CI SRC | Pointures: 39-47

**TIGE / BOVENZIJD**

Cuir graissé hydrofuge  
Waterbestendig met was behandeld leer



# 14

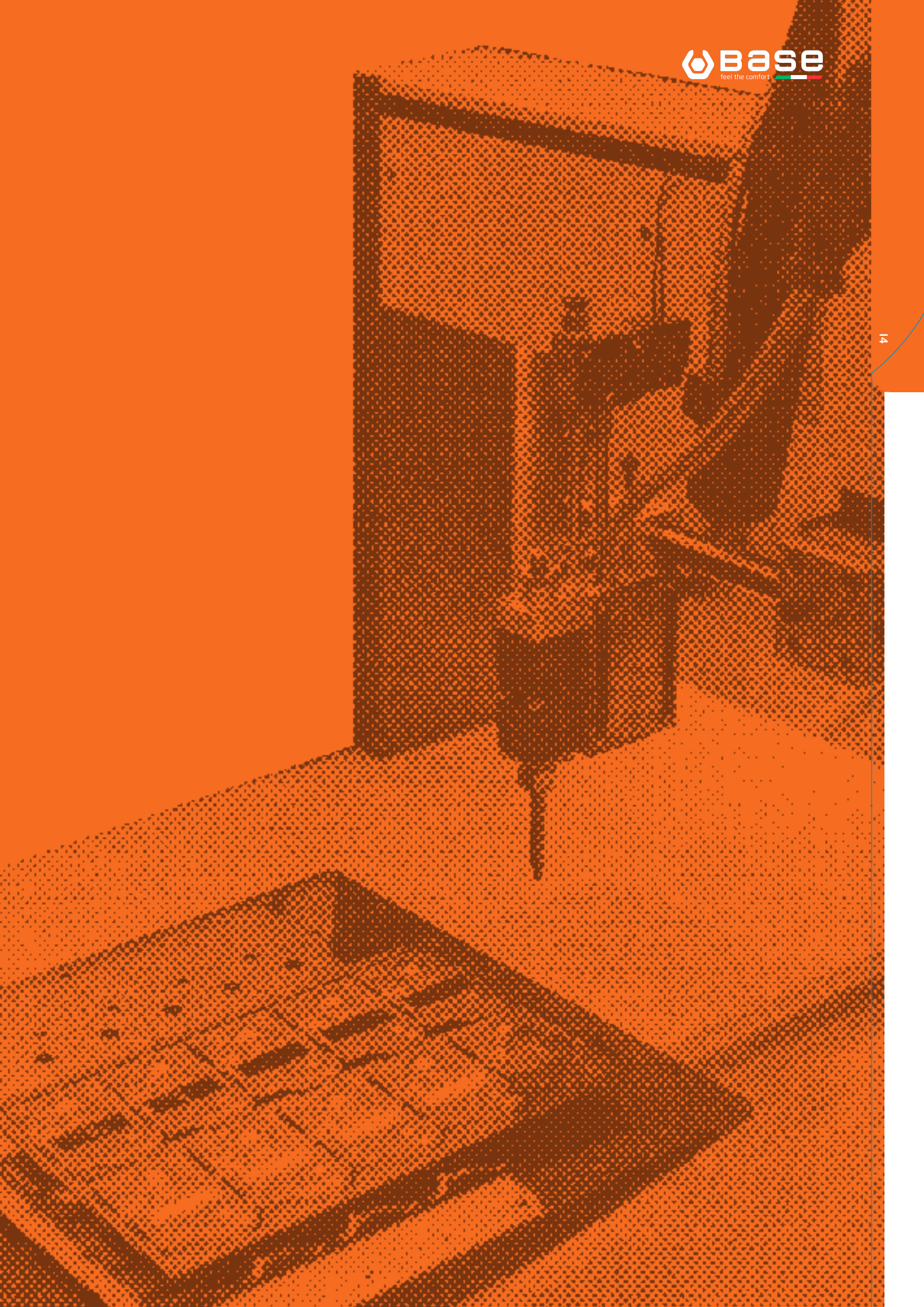


*LA NOUVELLE GAMME  
DE CHAUSSURES POUR  
L'INDUSTRIE 4.0 ET LES  
SECTEURS PLUS INNOVANTS  
QUI GARANTIT CONFORT,  
ÉQUILIBRE ET SÉCURITÉ.*

*DE NIEUWE LIJN SCHOENEN  
VOOR DE INDUSTRIE 4.0  
EN DE MEEST INNOVATIEVE  
SECTOREN DIE COMFORT,  
EVENWICHT EN VEILIGHEID  
WAARBORGT.*

DOMAINES D'ACTIVITÉ CONSEILLÉS /  
AANBEVOLEN ARBEIDSSECTOREN







**i-ROBOX**

B1210  
**i-ROBOX**

NEW



S3 CI ESD SRC | Pointures: 35-48



**TIGE / BOVENZIJDE**

Cuir Nabutek  
Nabutek leder

**DOUBLURE / VOERING**

SmellStop anti-odeurs et antibactérienne\*  
SmellStop anti-geur en antibactériel\*

**INSERT / TUSSENZOO**

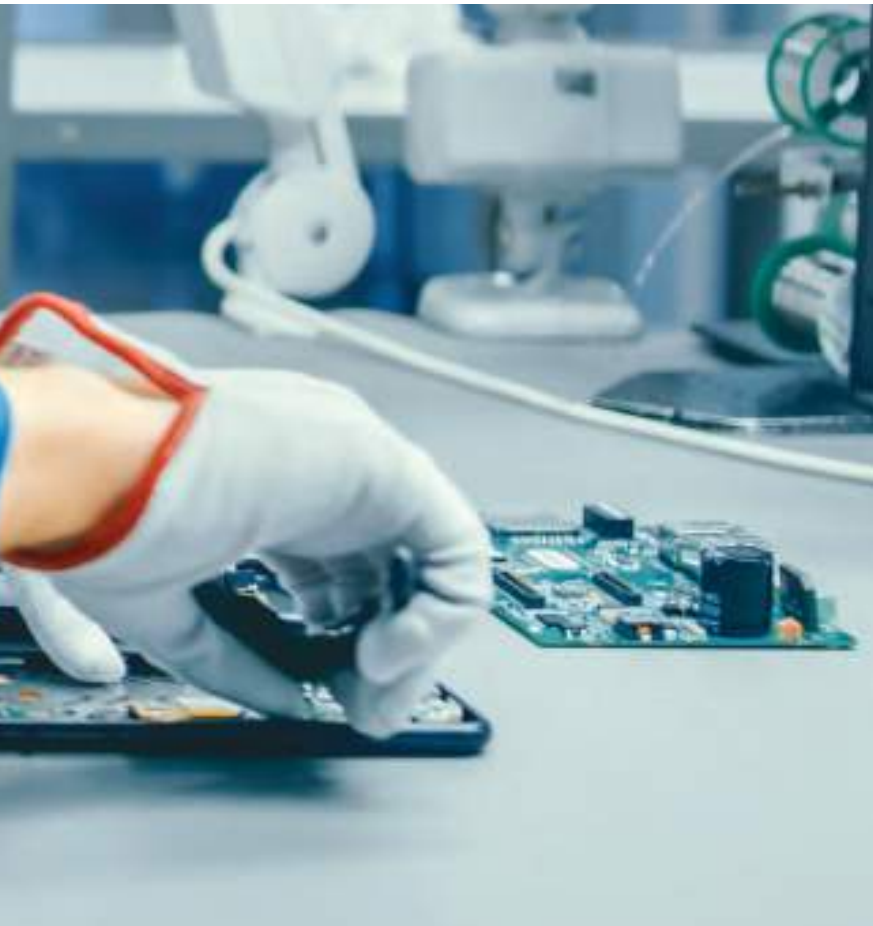
Fresh'n Flex

**EMBOUT / VEILIGHEIDSNEUS**

SlimCap

**SEMELLE / ZOO**

Anti-fatigue AirTech + Tpu-Skin  
AirTech (anti-vermoeidheid) + Tpu-Skin



NEW



B1211

**i-ROBOX TOP**

S3 CI ESD SRC | Pointures: 35-48

**TIGE / BOVENZIJDE**

Cuir Nabutek  
Nabutek leder

B1208B

# i-ROBOX BLUE



S3 ESD SRC | Pointures: 35-48



**TIGE / BOVENZIJDE**

Tissu technique et microfibre  
Technisch textiel en microvezel

**DOUBLURE / VOERING**

SmellStop anti-odeurs et antibactérienne\*  
SmellStop anti-geur en antibacterieel\*

**INSERT / TUSSENZOOL**

Fresh'n Flex

**EMBOU / VEILIGHEIDSNEUS**

SlimCap

**SEMELLE / ZOOL**

Anti-fatigue AirTech + Tpu-Skin  
AirTech (anti-vermoeidheid) + Tpu-Skin



B1209B

# i-ROBOX BLUE TOP

S3 ESD SRC | Pointures: 35-48

**TIGE / BOVENZIJDE**

Tissu technique et microfibre  
Technisch textiel en microvezel



B1212A

# i-CYBER FLUO



**S1P ESD SRC** | Pointures: 35-48



**TIGE / BOVENZIJDE**

Tissu technique et microfibre  
Technisch textiel en microvezel

**DOUBLURE / VOERING**

SmellStop anti-odeurs et antibactérienne\*  
SmellStop anti-geur en antibacterieel\*

**INSERT / TUSSENZOO**

Fresh'n Flex

**EMBOUT / VEILIGHEIDSNEUS**

SlimCap

**SEMELLE / ZOOL**

Anti-fatigue AirTech + Tpu-Skin  
AirTech (anti-vermoeidheid) + Tpu-Skin



B1213A

## i-CYBER FLUO TOP

**S1P ESD SRC** | Pointures: 35-48

**TIGE / BOVENZIJDE**

Tissu technique et microfibre  
Technisch textiel en microvezel



B1212B

## i-CYBER

**S1P ESD SRC** | Pointures: 35-48

**TIGE / BOVENZIJDE**

Tissu technique et microfibre  
Technisch textiel en microvezel



B1213B

## i-CYBER TOP

**S1P ESD SRC** | Pointures: 35-48

**TIGE / BOVENZIJDE**

Tissu technique et microfibre  
Technisch textiel en microvezel

B1205A  
**i-BIT**

NEW



**S1P ESD SRC** | Pointures: 35-48



**TIGE / BOVENZIJDE**

Microfibre  
Microvezel

**DOUBLURE / VOERING**

SmellStop anti-odeurs et antibactérienne\*  
SmellStop anti-geur en antibacterieel\*

**INSERT / TUSSENZOO**

Fresh'n Flex

**EMBOU / VEILIGHEIDSNEUS**

SlimCap

**SEMELLE / ZOOL**

Anti-fatigue AirTech + Tpu-Skin  
AirTech (anti-vermoeidheid) + Tpu-Skin



NEW

B1206A  
**i-LAB**

**S1P ESD SRC** | Pointures: 35-48

**TIGE / BOVENZIJDE**

Tissu technique et microfibre  
Technisch textiel en microvezel



# CLASSIC PLUS



*NOUVEAU DESIGN ET TECHNOLOGIE INNOVANTE: CLASSIC PLUS EST LA GAMME QUI AMÉLIORE LES PRESTATIONS DES CHAUSSURES POUR LE BIEN-ÊTRE DU PIED.*

*NIEUW ONTWERP EN INNOVATIEVE TECHNOLOGIE: CLASSIC PLUS IS HET ASSORTIMENT DAT DE PRESTATIES VAN SCHOENEN VERBETERT VOOR HET WELZIJN VAN DE VOET.*

DOMAINES D'ACTIVITÉ CONSEILLÉS /  
AANBEVOLEN ARBEIDSSECTOREN







**BE-BROWNY**

B0866

## BE-BROWNY



4x4

S3 CI SRC | Pointures: 36-50



### TIGE / BOVENZIJDE

Cuir graissé hydrofuge  
Waterbestendig met was behandeld leer

### DOUBLURE / VOERING

SmellStop anti-odeurs et antibactérienne\*  
SmellStop anti-geur en antibacterieel\*

### INSERT / TUSSENZOO

Fresh'n Flex

### EMBOUT / VEILIGHEIDSNEUS

SlimCap

### SEMELLE / ZOO

Anti-fatigue AirTech + Tpu-Skin Technologie 4x4  
AirTech (anti-vermoeidheid) + Tpu-Skin Technologie 4x4



B0883

## BE-BROWNY TOP

S3 CI SRC | Pointures: 36-50

### TIGE / BOVENZIJDE

Cuir graissé hydrofuge  
Waterbestendig met was behandeld leer

B0866B

## BE-JETTY

S3 CI SRC | Pointures: 36-50

### TIGE / BOVENZIJDE

Cuir graissé hydrofuge  
Waterbestendig met was behandeld leer

B0883B

## BE-JETTY TOP

S3 CI SRC | Pointures: 36-50

### TIGE / BOVENZIJDE

Cuir graissé hydrofuge  
Waterbestendig met was behandeld leer





**BE-EXTREME**



B0870  
**BE-EXTREME**



S3 CI SRC | Pointures: 39-50



**TIGE / BOVENZIJDE**

Cuir graissé hydrofuge  
Waterbestendig met was behandeld leer

**INSERT / TUSSENZOOL**

Fresh'n Flex

**EMBOUT / VEILIGHEIDSNEUS**

SlimCap

**SEMELLE / ZOOL**

Anti-fatigue AirTech + Tpu-Skin Technologie 4x4  
AirTech (anti-vermoeidheid) + Tpu-Skin Technologie 4x4



B0870B  
**BE-EXTREME W**

S3 CI SRC | Pointures: 39-50

**DOUBLURE / VOERING**  
EcoWool



B0870C  
**BE-MIGHTY**

S3 CI SRC | Pointures: 39-50

**TIGE / BOVENZIJDE**

Cuir graissé hydrofuge  
Waterbestendig met was behandeld leer



B0870D  
**BE-MIGHTY W**

S3 CI SRC | Pointures: 39-50

**DOUBLURE / VOERING**  
EcoWool



B0823

# BE-DYNAMIC



**S3 CI SRC** | Pointures: 39-50



**TIGE / BOVENZIJDE**

Nubuck hydrofuge  
Waterbestendig Nubuck

**DOUBLURE / VOERING**

SmellStop anti-odeurs et antibactérienne\*  
SmellStop anti-geur en antibacterieel\*

**INSERT / TUSSENZOO**

Fresh'n Flex

**EMBOUT / VEILIGHEIDSNEUS**

SlimCap

**SEMELLE / ZOO**

Anti-fatigue AirTech + Tpu-Skin Technologie 4x4  
AirTech (anti-vermoeidheid) + Tpu-Skin Technologie 4x4

B0822

# BE-READY



BOA® Fit System



**S1P ESD SRC** | Pointures: 36-50



**TIGE / BOVENZIJDJE**

Microfibre + Tissu high tech  
High-tech textiel en microvezel

**DOUBLURE / VOERING**

SmellStop anti-odeurs et antibactérienne\*  
SmellStop anti-geur en antibacterieel\*

**INSERT / TUSSENZOOL**

Fresh'n Flex

**EMBOUT / VEILIGHEIDSNEUS**

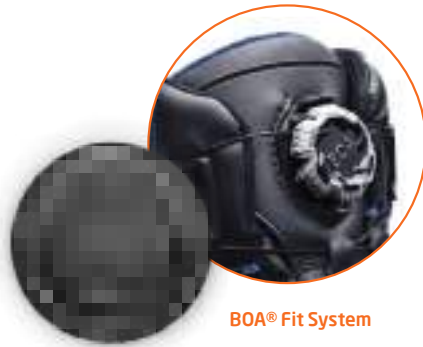
SlimCap

**SEMELLE / ZOOL**

Anti-fatigue AirTech + Tpu-Skin Ultraflex  
AirTech (anti-vermoeidheid) + Tpu-Skin Ultraflex

B0820

# BE-FAST



S3 HRO CI HI SRC | Pointures: 39-50



**TIGE / BOVENZIJDE**

Cuir pleine fleur hydrofuge  
Waterbestendig volledig generfd

**DOUBLURE / VOERING**

SmellStop anti-odeurs et antibactérienne\*  
SmellStop anti-geur en antibacterieel\*

**INSERT / TUSSENZOOL**

Fresh'n Flex

**EMBOUT / VEILIGHEIDSNEUS**

SlimCap

**SEMELLE / ZOOL**

AirTech bidensité PU/caoutchouc HRO  
AirTech PU/HRO rubber met dubbele densiteit



B0821

# BE-FAST TOP

S3 HRO CI HI SRC | Pointures: 39-50

**TIGE / BOVENZIJDE**

Cuir pleine fleur hydrofuge  
Waterbestendig volledig generfd

B0884

## BE-LIGHT



S1P SRC | Pointures: 36-50



### TIGE / BOVENZIJDJE

Microfibre  
Microvezel

### DOUBLURE / VOERING

SmellStop anti-odeurs et antibactérienne\*  
SmellStop anti-geur en antibacterieel\*

### INSERT / TUSSENZOOL

Fresh'n Flex

### EMBOUT / VEILIGHEIDSNEUS

SlimCap

### SEMELLE / ZOOL

Anti-fatigue AirTech + Tpu-Skin Ultraflex  
AirTech (anti-vermoeidheid) + Tpu-Skin Ultraflex



B0885

## BE-ACTIVE

S1P SRC | Pointures: 36-50

### TIGE / BOVENZIJDJE

Microfibre  
Microvezel





**BE-STRONG**



B0887

# BE-STRONG



**S3 HRO CI HI SRC** | Pointures: 39-48



**TIGE / BOVENZIJDE**

Cuir pleine fleur hydrofuge  
Waterbestendig volledig generfd

**DOUBLURE / VOERING**

SmellStop anti-odeurs et antibactérienne\*  
SmellStop anti-geur en antibacterieel\*

**INSERT / TUSSENZOOL**

Fresh'n Flex

**EMBOUT / VEILIGHEIDSNEUS**

SlimCap

**SEMELLE / ZOOL**

AirTech bidensité PU/caoutchouc HRO  
Technologie Life Plus  
AirTech PU/HRO rubber met dubbele densiteit  
Life Plus Technologie



CLASSIC PLUS



B0888

## BE-STRONG TOP

**S3 HRO CI HI SRC** | Pointures: 39-48

**TIGE / BOVENZIJDE**

Cuir pleine fleur hydrofuge  
Waterbestendig volledig generfd



B0887N

## BE-UNIFORM

**S3 HRO CI HI SRC** | Pointures: 39-48

**TIGE / BOVENZIJDE**

Cuir graissé hydrofuge  
Waterbestendig met was behandeld leer



B0888N

## BE-UNIFORM TOP

**S3 HRO CI HI SRC** | Pointures: 39-48

**TIGE / BOVENZIJDE**

Cuir graissé hydrofuge  
Waterbestendig met was behandeld leer





**BE-JOY**



B0874

## BE-JOY



ULTRAFLEX

**S3 SRC** | Pointures: 36-50



**TIGE / BOVENZIJDJE**

Cuir graissé hydrofuge  
Waterbestendig met was behandeld leer

**DOUBLURE / VOERING**

SmellStop anti-odeurs et antibactérienne\*  
SmellStop anti-geur en antibacterieel\*

**INSERT / TUSSENZOOL**

Fresh'n Flex

**EMBOUT / VEILIGHEIDSNEUS**

SlimCap

**SEMELLE / ZOOL**

Anti-fatigue AirTech + Tpu-Skin Ultraflex  
AirTech (anti-vermoeidheid) + Tpu-Skin Ultraflex



B0875

## BE-JOY TOP

**S3 SRC** | Pointures: 39-48

**TIGE / BOVENZIJDJE**

Cuir graissé hydrofuge  
Waterbestendig met was behandeld leer

B0872

## BE-FREE

**S3 SRC** | Pointures: 36-50

**TIGE / BOVENZIJDJE**

Cuir graissé hydrofuge  
Waterbestendig met was behandeld leer

B0873

## BE-FREE TOP

**S3 SRC** | Pointures: 36-50

**TIGE / BOVENZIJDJE**

Cuir graissé hydrofuge  
Waterbestendig met was behandeld leer



B0878

# BE-FIT



**S1P SRC** | Pointures: 36-50



## TIGE / BOVENZIJDE

Microfibre + Tissu 3D high tech  
3D-tech weefsel und microvezel

## DOUBLURE / VOERING

SmellStop anti-odeurs et antibactérienne\*  
SmellStop anti-geur en antibacterieel\*

## INSERT / TUSSENZOO

Fresh'n Flex

## EMBOUT / VEILIGHEIDSNEUS

SlimCap

## SEMELLE / ZOO

Anti-fatigue AirTech + Tpu-Skin Ultraflex

AirTech (anti-vermoeidheid) + Tpu-Skin Ultraflex

B0886

## BE-STYLE



**S1P ESD SRC** | Pointures: 36-50



**TIGE / BOVENZIJDJE**

Microfibre  
Microvezel

**DOUBLURE / VOERING**

SmellStop anti-odeurs et antibactérienne\*  
SmellStop anti-geur en antibacterieel\*

**INSERT / TUSSENZOOL**

Fresh'n Flex

**EMBOUT / VEILIGHEIDSNEUS**

SlimCap

**SEMELLE / ZOOL**

Anti-fatigue AirTech + Tpu-Skin Ultraflex  
AirTech (anti-vermoeidheid) + Tpu-Skin Ultraflex



B0871

## BE-FRESH

**S1P ESD SRC** | Pointures: 36-50

**TIGE / BOVENZIJDJE**

Microfibre  
Microvezel

B0881B

## BE-FLASHY



ULTRAFLEX

S3 SRC | Pointures: 36-50



### TIGE / BOVENZIJD

Cuir pleine fleur hydrofuge + tissu technique à haute visibilité

Waterbestendig volnerf leer + fluoriserend textiel

### DOUBLURE / VOERING

SmellStop anti-odeurs et antibactérienne\*

SmellStop anti-geur en antibactériel\*

### INSERT / TUSSENZOO

Fresh'n Flex

### EMBOUT / VEILIGHEIDSNEUS

SlimCap

### SEMELLE / ZOOL

Defaticante AirTech + Tpu-Skin Ultraflex

Antifatiga AirTech + Tpu-Skin Ultraflex

B0877

# BE-MOON TOP



**S1P SRC** | Pointures: 39-48



**TIGE / BOVENZIJDJE**

Cuir velours + tissu  
Suède leer + textiel

**DOUBLURE / VOERING**

SmellStop anti-odeurs et antibactérienne\*  
SmellStop anti-geur en antibacterieel\*

**INSERT / TUSSENZOOL**

Fresh'n Flex

**EMBOUT / VEILIGHEIDSNEUS**

SlimCap

**SEMELLE / ZOOL**

Defaticante AirTech +Tpu-Skin Ultraflex  
Antifatiga AirTech + Tpu-Skin Ultraflex

# » SPECIAL



*POUR TRAVAILLER  
DANS DES CONDITIONS  
EXTREMES.*

*VOOR WERKZAAMHEDEN  
IN EXTREME  
OMSTANDIGHEDEN.*

DOMAINES D'ACTIVITÉ CONSEILLÉS /  
AANBEVOLEN ARBEIDSSECTOREN







**BE-OSLO**



B0850  
**BE-OSLO**



BOA® Fit System

**S3 WR CI HI HRO SRC** | Pointures: 36-50



**TIGE / BOVENZIJDJE**

Cuir graissé hydrofuge  
Waterbestendig met was behandeld leer

**DOUBLURE / VOERING**

Primaloft®

**INSERT / TUSSENZOOL**

Fresh'n Flex

**EMBOUT / VEILIGHEIDSNEUS**

SlimCap

**SEMELLE / ZOOL**

AirTech bidensità PU/Gomma HRO Tecnologia Life Plus

AirTech bidensidad PU/Caucho nitrilo HRO

Tecnología Life Plus





# BE-DRY MID



B0894S

# BE-DRY LOW



**S3 HRO HI CI WR SRC** | Pointures: 36-50



**TIGE / BOVENZIJDE**

Cuir pleine fleur hydrofuge avec membrane H2stOp  
Waterbestendig volledig generfd met H2StOp membraan

**DOUBLURE / VOERING**

SmellStop anti-odeurs et antibactérienne\*  
SmellStop anti-geur en antibacterieel\*

**INSERT / TUSSENZOOL**

Fresh'n Flex

**EMBOUT / VEILIGHEIDSNEUS**

SlimCap

**SEMELLE / ZOOL**

AirTech bidensité PU/caoutchouc HRO

Technologie Life Plus

AirTech PU/HRO rubber met dubbele densiteit

Life Plus Technologie



B0895S

## BE-DRY MID

**S3 HRO HI CI WR SRC** | Pointures: 36-50

**DOUBLURE / VOERING**  
Primaloft®



B0896S

## BE-DRY TOP

**S3 HRO HI CI WR SRC** | Pointures: 39-50

**DOUBLURE / VOERING**  
Primaloft®



B0895Y

## BE-ROCK

**S3 HRO HI CI WR SRC** | Pointures: 36-50

**DOUBLURE / VOERING**

Cuir graissé hydrofuge avec membrane H2stOp  
Waterbestendig met was behandeld leer H2StOp membraan





**BE-  
POWERFUL**

B0897

## BE-POWERFUL



**S3 WR SRC** | Pointures: 36-50



**TIGE / BOVENZIJDJE**

Cuir et tissu technique hydrofuge avec membrane H2stOp  
Waterbestendig leer en technisch textiel met H2StOp membraan

**DOUBLURE / VOERING**

SmellStop anti-odeurs et antibactérienne\*  
SmellStop anti-geur en antibacterieel\*

**INSERT / TUSSENZOO**

Fresh'n Flex

**EMBOUT / VEILIGHEIDSNEUS**

SlimCap

**SEMELLE / ZOO**

Anti-fatigue AirTech + Tpu-Skin Technologie Life Plus  
AirTech (anti-vermoeidheid) + Tpu-Skin Life Plus Technologie



B0898

## BE-POWERFUL TOP

**S3 CI WR SRC** | Pointures: 36-50

**TIGE / BOVENZIJDJE**

Cuir et tissu technique hydrofuge avec membrane H2stOp  
Waterbestendig leer en technisch textiel met H2StOp membraan



# BE-STONE



B0891C  
**BE-STONE**



**Anticut**  
Chaussure résistante à la coupure et  
avec protection pour la malléole /  
Snijbestendige schoen  
en klophamer bescherming

**S3 CR HRO HI CI AN SRC** | Pointures: 36-50



**TIGE / BOVENZIJDE**

Cuir pleine fleur hydrofuge  
Waterbestendig volledig generfd

**DOUBLURE / VOERING**

SmellStop anti-odeurs et antibactérienne\*  
SmellStop anti-geur en antibacterieel\*

**INSERT / TUSSENZOO**

Acier

Staal

**EMBOUT / VEILIGHEIDSNEUS**

SlimCap

**SEMELLE / ZOO**

AirTech bidensité PU/caoutchouc HRO

AirTech PU/HRO rubber met dubbele densiteit





**SPARKLE**



B0880

# SPARKLE



Pensée pour **les soudeurs**.  
Coutures en fil ignifuges. Autoextinguible. /  
Ontwikkeld voor **lassers**.  
Brandvertragende naden, zelf-dovend.



**S3 HRO CI HI SRC** | Pointures: 36-48



**TIGE / BOVENZIJDJE**

Cuir pleine fleur hydrofuge  
Waterbestendig volledig generfd

**DOUBLURE / VOERING**

SmellStop anti-odeurs et antibactérienne\*  
SmellStop anti-geur en antibacterieel\*

**INSERT / TUSSENZOOL**

Fresh'n Flex

**EMBOUT / VEILIGHEIDSNEUS**

SlimCap

**SEMELLE / ZOOL**

AirTech bidensité PU/caoutchouc HRO  
AirTech PU/HRO rubber met dubbele densiteit

SPECIAL



B0899

# TWINKLE

**S3 HRO CI HI SRC** | Pointures: 39-48

**TIGE / BOVENZIJDJE**

Cuir graissé hydrofuge  
Waterbestendig met was behandeld leer

B0410

## WELDER



Pensée pour **les soudeurs**.  
Coutures en fil ignifuges. Autoextinguible. /  
Ontwikkeld voor **lassers**.  
Brandvertragende naden, zelf-dovend.



**S3 HRO SRA** | Pointures: 39-47



### TIGE / BOVENZIJDE

Cuir pleine fleur hydrofuge  
Waterbestendig volledig generfd

### DOUBLURE / VOERING

SmellStop anti-odeurs et antibactérienne\*  
SmellStop anti-geur en antibacterieel\*

### INSERT / TUSSENZOO

Fresh'n Flex

### EMBOU / VEILIGHEIDSNEUS

Acier  
Staal

### SEMELLE / ZOO

AirTech bidensité PU/caoutchouc HRO

AirTech PU/HRO rubber met dubbele densiteit



SPECIAL





# METATARSAL



B0473

# METATARSAL



S3 M SRC | Pointures: 39-47



**TIGE / BOVENZIJDJE**

Cuir pleine fleur hydrofuge  
Waterbestendig volledig generfd

**DOUBLURE / VOERING**

SmellStop anti-odeurs et antibactérienne\*  
SmellStop anti-geur en antibacterieel\*

**INSERT / TUSSENZOO**

Acier  
Staal

**EMBOUT / VEILIGHEIDSNEUS**

Acier  
Staal

**SEMELLE / ZOO**

Anti-fatigue AirTech + Tpu-Skin  
AirTech (anti-vermoeidheid) + Tpu-Skin



# OXFORD



*ELÉGANTE ET ROBUSTE.  
GAMME D'ÉDÉE  
ET PENSÉE POUR TOUS  
LES PROFESSIONNELS  
QUI OEUVRENT SUR LES  
CHANTIERS.  
EN TOTALE SÉCURITÉ  
SANS RENONCER AU STYLE.*

*ELEGANT EN ROBUUST.  
SPECIAAL ASSORTIMENT  
ONTWORPEN VOOR  
ALLE PROFESSIONALS DIE OP  
BOUWPLAATSEN WERKEN.  
IN TOTALE VEILIGHEID  
ZONDER IN TE BOETEN  
AAN STIJL.*

DOMAINES D'ACTIVITÉ CONSEILLÉS /  
AANBEVOLEN ARBEIDSSECTOREN







**ROCKET**



B1502

## ROCKET



**S3 ESD SRC** | Pointures: 39-48



**TIGE / BOVENZIJD**

Cuir pleine fleur hydrofuge  
Piel flor hidrofugado

**DOUBLURE / VOERING**

SmellStop Deluxe anti-odeurs et antibactérienne\*\*  
SmellStop Deluxe anti-geur en antibacterieel\*\*

**INSERT / TUSSENZOOL**

Fresh'n Flex

**EMBOUT / VEILIGHEIDSNEUS**

SpaceCap

**SEMELLE / ZOOL**

AirTech monodensité  
Air Tech met monodensiteit



B1503

## COSMOS

**S3 ESD SRC** | Pointures: 39-48

**TIGE / BOVENZIJD**

Cuir pleine fleur hydrofuge  
Piel flor hidrofugado



B1500

# ORBIT



**S3 ESD SRC** | Pointures: 39-48



**TIGE / BOVENZIJDE**

Cuir velours hydrofuge  
Waterbestendig suède leder

**DOUBLURE / VOERING**

SmellStop Deluxe anti-odeurs et antibactérienne\*\*  
SmellStop Deluxe anti-geur en antibactérieel\*\*

**INSERT / TUSSENZOOL**

Fresh'n Flex

**EMBOU / VEILIGHEIDSNEUS**

SpaceCap

**SEMELLE / ZOOL**

AirTech monodensité

Air Tech met monodensiteit

B1501

# UNIVERSE



**S3 ESD SRC** | Pointures: 39-48



**TIGE / BOVENZIJDJE**

Cuir velours hydrofuge  
Waterbestendig suède leder

**DOUBLURE / VOERING**

SmellStop Deluxe anti-odeurs et antibactérienne\*\*  
SmellStop Deluxe anti-geur en antibacterieel\*\*

**INSERT / TUSSENZOOL**

Fresh'n Flex

**EMBOUT / VEILIGHEIDSNEUS**

SpaceCap

**SEMELLE / ZOOL**

AirTech monodensité

Air Tech met monodensiteit

# PLANET



*LA RENCONTRE ENTRE  
TECHNOLOGIE ET STYLE.*

*DE ONTMOETING TUSSEN  
TECHNOLOGIE EN STIJL.*

DOMAINES D'ACTIVITÉ CONSEILLÉS /  
AANBEVOLEN ARBEIDSSECTOREN







**OAK**



B0241  
**OAK**



**S3 SRC** | Pointures: 36-48



**TIGE / BOVENZIJDE**

Cuir pleine fleur hydrofuge  
Waterbestending volnerf leer

**DOUBLURE / VOERING**

SmellStop anti-odeurs et antibactérienne\*  
SmellStop anti-geur en antibacterieel\*

**INSERT / TUSSENZOO**

Fresh'n Flex

**EMBOUT / VEILIGHEIDSNEUS**

Aluminium  
Aluminium

**SEMELLE / ZOOL**

Anti-fatigue AirTech + Tpu-Skin  
AirTech (anti-vermoeidheid) + Tpu-Skin



B0240  
**SELFIE**

**S3 SRC** | Pointures: 36-48

**TIGE / BOVENZIJDE**

Cuir pleine fleur hydrofuge  
Waterbestending volnerf leer

B0251  
**PIXEL**



**S1P SRC** | Pointures: 36-48



**TIGE / BOVENZIJDJE**

Cuir velours

Suède leer

**DOUBLURE / VOERING**

SmellStop anti-odeurs et antibactérienne\*

SmellStop anti-geur en antibacterieel\*

**INSERT / TUSSENZOO**

Fresh'n Flex

**EMBOUT / VEILIGHEIDSNEUS**

Aluminium

Aluminium

**SEMELLE / ZOO**

Anti-fatigue AirTech + Tpu-Skin

AirTech (anti-vermoeidheid) + Tpu-Skin



B0252

**PIXEL TOP**

**S1P SRC** | Pointures: 36-48



B0271

**WAKE**



**S1P SRC** | Pointures: 39-48



**TIGE / BOVENZIJDE**

Microfibre et tissu  
Microvezel en textiel

**DOUBLURE / VOERING**

SmellStop anti-odeurs et antibactérienne\*  
SmellStop anti-geur en antibacterieel\*

**INSERT / TUSSENZOOL**

Fresh'n Flex

**EMBOUT / VEILIGHEIDSNEUS**

Aluminium  
Aluminium

**SEMELLE / ZOOL**

Anti-fatigue AirTech + Tpu-Skin  
AirTech (anti-vermoeidheid) + Tpu-Skin

# » MISS BASE



*ANTI-FATIGUE ET  
REPOSANTE, C'EST LA  
GAMME FÉMININE DÉDIÉE  
AUX TRAVAILLEUSES.*

*ANTI-VERMOEIDHEID  
EN RUSTGEVEND,  
DIT IS DE DAMESLIJN  
SPECIAAL VOOR  
WERKENDE VROUWEN.*

DOMAINES D'ACTIVITÉ CONSEILLÉS /  
AANBEVOLEN ARBEIDSSECTOREN







**KATE**

B0323  
**KATE**



Made for women  
Heel 23 mm



**S3 SRC** | Pointures: 34-42



**TIGE / BOVENZIJDJE**

Cuir velours hydrofuge  
Waterbestendig suède leder

**DOUBLURE / VOERING**

SmellStop anti-odeurs et antibactérienne\*  
SmellStop anti-geur en antibacterieel\*

**INSERT / TUSSENZOO**

Fresh'n Flex

**EMBOU / VEILIGHEIDSNEUS**

Acier  
Staal

**SEMELLE / ZOO**

Anti-fatigue AirTech + Tpu-Skin  
AirTech (anti-vermoeidheid) + Tpu-Skin



B0321B

TIFFANY



S1P SRC | Pointures: 34-42



**TIGE / BOVENZIJD**

Cuir velours hydrofuge  
Waterbestendig suède leder

**DOUBLURE / VOERING**

SmellStop anti-odeurs et antibactérienne\*  
SmellStop anti-geur en antibacterieel\*

**INSERT / TUSSENZOOL**

Fresh'n Flex

**EMBOUT / VEILIGHEIDSNEUS**

Acier  
Staal

**SEMELLE / ZOOL**

Anti-fatigue AirTech + Tpu-Skin  
AirTech (anti-vermoeidheid) + Tpu-Skin

B0314  
**IRIS**



**S1P SRC** | Pointures: 34-42



**TIGE / BOVENZIJDE**

Cuir velours et tissu technique  
Suède leder en high-tech textiel

**DOUBLURE / VOERING**

SmellStop anti-odeurs et antibactérienne\*  
SmellStop anti-geur en antibacterieel\*

**INSERT / TUSSENZOO**

Fresh'n Flex

**EMBOUT / VEILIGHEIDSNEUS**

Acier  
Staal

**SEMELLE / ZOOL**

Anti-fatigue AirTech + Tpu-Skin  
AirTech (anti-vermoeidheid) + Tpu-Skin

# HYGIENE



*SEMELLES RÉSISTANTES  
AUX LIQUIDES ORGANIQUES;  
TIGES RESPIRANTES,  
HYDROFUGES,  
ANTI-RAYURES; DOUBLURE  
ANTIBACTÉRIENNE  
ET ANTIFONGIQUE.*

*INLEGZOLEN DIE BESTAND ZIJN  
TEGEN LICHAAMSSTOFFEN;  
ADEMEND, WATERAFSTOTEND,  
KRASVAST BOVENWERK;  
ANTIBACTERIËLE EN  
SCHIMMELWERENDE VOERING.*

DOMAINES D'ACTIVITÉ CONSEILLÉS /  
AANBEVOLEN ARBEIDSSECTOREN









B0980

# NATRIUM



**S2 SRC** | Pointures: 36-48



**TIGE / BOVENZIJD**

Microfibre hydrofuge  
Waterbestendig microvezel

**DOUBLURE / VOERING**

SmellStop anti-odeurs et antibactérienne\*  
SmellStop anti-geur en antibacterieel\*

**EMBOUT / VEILIGHEIDSNEUS**

SlimCap

**SEMELLE / ZOOL**

Anti-fatigue AirTech monodensité  
AirTech (anti-vermoeidheid) monodensiteit



B0981

# NATRIUM TOP

**S2 SRC** | Pointures: 36-48

**TIGE / BOVENZIJD**

Microfibre hydrofuge  
Waterbestendig microvezel



**SKY**



B0637  
**SKY**



**S1P ESD SRC** | Pointures: 36-47



**TIGE / BOVENZIJDJE**

Microfibre  
Microvezel

**DOUBLURE / VOERING**

SmellStop anti-odeurs et antibactérienne\*  
SmellStop anti-geur en antibacterieel\*

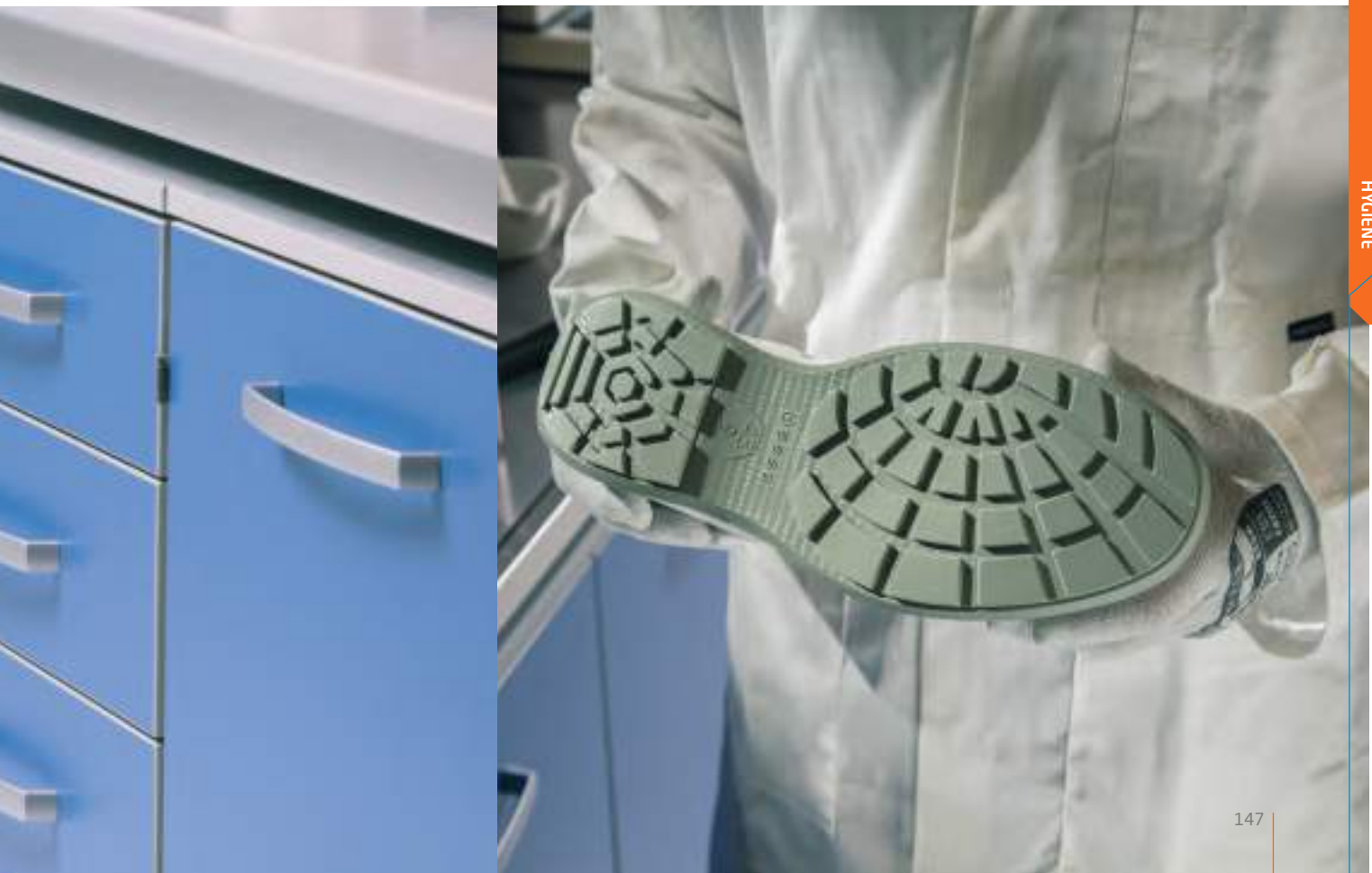
**EMBOUT / VEILIGHEIDSNEUS**

SlimCap

**SEMELLE / ZOOL**

Anti-fatigue AirTech + Tpu-Skin

AirTech (anti-vermoeidheid) + Tpu-Skin



B0696

# COOKING



S2 SRC | Pointures: 36-47



### TIGE / BOVENZIJDJE

Microfibre hydrofuge  
Waterbestendig microvezel

### DOUBLURE / VOERING

SmellStop anti-odeurs et antibactérienne\*  
SmellStop anti-geur en antibacterieel\*

### INSERT / TUSSENZOOL

Fresh'n Flex

### EMBOUT / VEILIGHEIDSNEUS

SlimCap

### SEMELLE / ZOOL

Anti-fatigue AirTech + Tpu-Skin  
AirTech (anti-vermoeidheid) + Tpu-Skin



B0636

# BOB

S3 ESD SRC | Pointures: 36-47



B0962  
**KUMA**



**S2 SRC** | Pointures: 35-48



**TIGE / BOVENZIJDE**

Microfibre hydrofuge  
Waterbestending microvezel

**DOUBLURE / VOERING**

SmellStop anti-odeurs et antibactérienne\*  
SmellStop anti-geur en antibacterieel\*

**EMBOUT / VEILIGHEIDNEUS**

SlimCap

**SEMELLE / ZOOL**

Anti-fatigue AirTech monodensité  
AirTech (anti-vermoeidheid) met monodensiteit



B0962B

**KUMA BLACK**

**S2 SRC** | Pointures: 35-48

B0507

## CLORO



S2 SRC | Pointures: 35-48



### TIGE / BOVENZIJDJE

Microfibre hydrofuge  
Waterbestending microvezel

### DOUBLURE / VOERING

SmellStop anti-odeurs et antibactérienne\*  
SmellStop anti-geur en antibacterieel\*

### EMBOUT / VEILIGHEIDSNEUS

Acier

Staal

### SEMELLE / ZOOL

Anti-fatigue AirTech

Air Tech (anti-vermoeidheid)



B0509

## CADMIO

S1 SRC | Pointures: 35-48

### TIGE / BOVENZIJDJE

Microfibre  
Microvezel

B0507N

## CLORO N

S2 SRC | Pointures: 36-48

### TIGE / BOVENZIJDJE

Microfibre hydrofuge  
Waterbestending microvezel





B0290

# LUNCH



**SB E A FO SRC** | Pointures: 39-48



**TIGE / BOVENZIJDE**

Microfibre  
Microvezel

**DOUBLURE / VOERING**

SmellStop anti-odeurs et antibactérienne\*  
SmellStop anti-geur en antibacterieel\*

**EMBOUT / VEILIGHEIDSNEUS**

Aluminium  
Aluminium

**SEMELLE / ZOOL**

Anti-fatigue AirTech + Tpu-Skin  
AirTech (anti-vermoeidheid) + Tpu-Skin



LITIO



B0535  
**BARIO**



LifePlus



**SB E A FO SRC** | Pointures: 35-47



**TIGE / BOVENZIJD**

Microfibre

Microvezel

**DOUBLURE / VOERING**

SmellStop anti-odeurs et antibactérienne\*

SmellStop anti-geur en antibacterieel\*

**EMBOUT / VEILIGHEIDSNEUS**

Acier

Staal

**SEMELLE / ZOOL**

Anti-fatigue AirTech + Tpu-Skin Technologie Life Plus

AirTech (anti-vermoeidheid) + Tpu-Skin

Life Plus Technologie



B0537

**LITIO**

**S2 SRC** | Pointures: 35-48

**TIGE / BOVENZIJD**

Microfibre hydrofuge

Waterbestending microvezel



B0540

**VANADIO**

**S2 SRC** | Pointures: 35-48

**TIGE / BOVENZIJD**

Microfibre hydrofuge

Waterbestending microvezel



B0510  
**ARGO**



S2 SRC | Pointures: 35-48



**TIGE / BOVENZIJDJE**  
Microfibre hydrofuge  
Waterbestending microvezel  
**DOUBLURE / VOERING**  
SmellStop anti-odeurs et antibactérienne\*  
SmellStop anti-geur en antibacterieel\*  
**EMBOUT / VEILIGHEIDSNEUS**  
Acier  
Staal  
**SEMELLE / ZOOL**  
Anti-fatigue AirTech  
Air Tech (anti-vermoeidheid)



B0508  
**CROMO**

S2 SRC | Pointures: 36-48

**SEMELLE / ZOOL**  
Sticking monodensité  
Sticking monodensiteit



**B0501**  
**COBALTO**



**S2 HRO SRC** | Pointures: **36-47**



**TIGE / BOVENZIJDJE**

Microfibre hydrofuge  
Waterbestendig microvezel

**DOUBLURE / VOERING**

SmellStop anti-odeurs et antibactérienne\*  
SmellStop anti-geur en antibacterieel\*

**EMBOUT / VEILIGHEIDSNEUS**

Acier  
Staal

**SEMELLE / ZOOL**

Sticking bidensité PU/caoutchouc HRO  
Sticking PU/HRO rubber met dubbele densiteit



**B0502**  
**ZINCO**

**S2 HRO CI SRC** | Pointures: **36-48**

**SEMELLE / ZOOL**

Sticking bidensité PU/caoutchouc HRO  
Sticking PU/HRO rubber met dubbele densiteit



B0505

# OSMIO



**SB E A FO SRC** | Pointures: 35-47



**TIGE / BOVENZIJDE**

Microfibre  
Microvezel

**DOUBLURE / VOERING**

SmellStop anti-odeurs et antibactérienne\*  
SmellStop anti-geur en antibactérieel\*

**EMBOUT / VEILIGHEIDSNEUS**

Acier  
Staal

**SEMELLE / ZOOL**

Anti-fatigue AirTech  
Air Tech (anti-vermoeidheid)

B0551

## XENO

OB E A SRC | Pointures: 35-48



**TIGE / BOVENZIJD**

Cuir  
Leer

**SOTTOPIEDE / PALMILLA**

Cuir velours  
Suède leer

**SEMELLE / ZOOL**

Monodensité  
Monodensiteit

B0553

## RADON

OB E A SRC | Pointures: 35-48

**TIGE / BOVENZIJD**

Cuir  
Leer



# CLASSIC



*LE CHOIX SOBRE ET  
“ESSENTIEL”, POUR CEUX QUI  
CHERCHENT LE BIEN-ÊTRE  
GRÂCE À LEURS CHAUSSURES  
DE SECURITÉ. LE CONFORT  
DES CHAUSSURES  
POUR UNE UTILISATION  
PROFESSIONNELLE.*

*DE SOBERE EN  
“ESSENTIELE” KEUZE,  
VOOR WIE WELZIJN  
ZOEKT DANKZIJ HUN  
VEILIGHEIDSSCHOENEN.  
HET COMFORT VAN  
SCHOENEN VOOR  
PROFESSIONEEL GEBRUIK.*

DOMAINES D'ACTIVITÉ CONSEILLÉS /  
AANBEVOLEN ARBEIDSSECTOREN









**MOZART**

B0118

# MOZART



**S3 SRC** | Pointures: 36-49



**TIGE / BOVENZIJDJE**

Cuir pleine fleur hydrofuge  
Waterbestending volnerf leer

**DOUBLURE / VOERING**

SmellStop anti-odeurs et antibactérienne\*  
SmellStop anti-geur en antibacterieel\*

**INSERT / TUSSENZOOL**

Fresh'n Flex

**EMBOUT / VEILIGHEIDSNEUS**

Acier  
Staal

**SEMELLE / ZOOL**

Anti-fatigue AirTech + Tpu-Skin  
AirTech (anti-vermoeidheid) + Tpu-Skin





**BEETHOVEN**



B0416N

## RAIDER TOP



**S3 SRC** | Pointures: 39-48



**TIGE / BOVENZIJDE**

Cuir graissé hydrofuge  
Waterbestendig met was behandeld leer

**DOUBLURE / VOERING**

SmellStop anti-odeurs et antibactérienne\*  
SmellStop anti-geur en antibacterieel\*

**INSERT / TUSSENZOOL**

Fresh'n Flex

**EMBOUT / VEILIGHEIDSNEUS**

Acier

Staal

**SEMELLE / ZOOL**

Anti-fatigue AirTech + Tpu-Skin

AirTech (anti-vermoeidheid) + Tpu-Skin



B0119

## BEETHOVEN

**S3 SRC** | Pointures: 36-49

**TIGE / BOVENZIJDE**

Cuir pleine fleur hydrofuge  
Waterbestendig volnerf leer



B0120

**BACH**

OUTSOLE  
RESISTANT  
UP TO -5° C



**S3 CI SRC** | Pointures: 39-49



**TIGE / BOVENZIJDE**

Cuir pleine fleur hydrofuge  
Waterbestendig volledig generfd

**DOUBLURE / VOERING**

Thinsulate®

**INSERT / TUSSENZOOL**

Fresh'n Flex

**EMBOUT / VEILIGHEIDSNEUS**

Acier

Staal

**SEMELLE / ZOOL**

Anti-fatigue AirTech + Tpu-Skin

AirTech (anti-vermoeidheid) + Tpu-Skin

B0180

# JAGGER



**S3 SRC** | Pointures: 39-48



**TIGE / BOVENZIJDE**

Cuir graissé hydrofuge  
Waterbestendig met was behandeld leer

**DOUBLURE / VOERING**

SmellStop anti-odeurs et antibactérienne\*  
SmellStop anti-geur en antibacterieel\*

**INSERT / TUSSENZOOL**

Fresh'n Flex

**EMBOUT / VEILIGHEIDSNEUS**

Acier  
Staal

**SEMELLE / ZOOL**

Anti-fatigue AirTech monodensité avec crampons  
AirTech (anti-vermoeidheid) monodensité met noppen

B0185

## CURTIS



S3 SRC | Pointures: 39-48



**TIGE / BOVENZIJD**

Cuir pleine fleur hydrofuge  
Waterbestendig volledig generfd

**DOUBLURE / VOERING**

SmellStop anti-odeurs et antibactérienne\*  
SmellStop anti-geur en antibactérieel\*

**INSERT / TUSSENZOO**

Acier  
Staal

**EMBOU / VEILIGHEIDSNEUS**

Acier  
Staal

**SEMELLE / ZOO**

Anti-fatigue AirTech monodensité avec crampons  
AirTech (anti-vermoeidheid) met noppen



B0184

## MORRISON

S3 SRC | Pointures: 39-48

**TIGE / BOVENZIJD**

Cuir pleine fleur hydrofuge  
Waterbestendig volledig generfd



B0186

# GELDOF



**S3 SRC** | Pointures: 39-48



**TIGE / BOVENZIJDJE**

Cuir graissé hydrofuge  
Waterbestendig met was behandeld leer

**DOUBLURE / VOERING**

SmellStop anti-odeurs et antibactérienne\*  
SmellStop anti-geur en antibacterieel\*

**INSERT / TUSSENZOOL**

Fresh'n Flex

**EMBOUT / VEILIGHEIDSNEUS**

Acier  
Staal

**SEMELLE / ZOOL**

Anti-fatigue AirTech monodensité avec crampons  
AirTech (anti-vermoeidheid) met noppen

B0113

# PUCCINI



S3 SRC | Pointures: 36-49



**TIGE / BOVENZIJD**

Cuir pleine fleur hydrofuge  
Waterbestendig volledig generfd

**DOUBLURE / VOERING**

SmellStop anti-odeurs et antibactérienne\*  
SmellStop anti-geur en antibacterieel\*

**INSERT / TUSSENZOOL**

Fresh'n Flex

**EMBOU / VEILIGHEIDSNEUS**

Acier  
Staal

**SEMELLE / ZOOL**

Anti-fatigue AirTech + Tpu-Skin  
AirTech (anti-vermoeidheid) + Tpu-Skin



B0114

# VERDI

S3 SRC | Pointures: 36-49

**TIGE / BOVENZIJD**

Cuir pleine fleur hydrofuge  
Waterbestendig volledig generfd

B0114B HRO

# VERDI HRO

S3 HRO HI SRA | Pointures: 39-47

**TIGE / BOVENZIJD**

Cuir pleine fleur hydrofuge  
Waterbestendig volledig generfd



B0116

**SUMMER**



**S1P SRC** | Pointures: 36-47



**TIGE / BOVENZIJDJE**

Cuir velours  
Suède leer

**DOUBLURE / VOERING**

SmellStop anti-odeurs et antibactérienne\*  
SmellStop anti-geur en antibacterieel\*

**INSERT / TUSSENZOOL**

Fresh'n Flex

**EMBOUT / VEILIGHEIDSNEUS**

Acier  
Staal

**SEMELLE / ZOOL**

Defaticante AirTech + Tpu-Skin  
Antifatiga AirTech + Tpu-Skin

B0440

# MECHANIC



S1 SRC | Pointures: 36-48



**TIGE / BOVENZIJDE**

Cuir velours et Lycra®  
Suède leder en Lycra®

**DOUBLURE / VOERING**

SmellStop anti-odeurs et antibactérienne\*  
SmellStop anti-geur en antibactérieel\*

**EMBOUT / VEILIGHEIDSNEUS**

Acier

Staal

**SEMELLE / ZOOL**

Anti-fatigue AirTech + Tpu-Skin

AirTech (anti-vermoeidheid) + Tpu-Skin



B0451

## ARENA

S1P SRC | Pointures: 36-47

**TIGE / BOVENZIJDE**

Cuir velours et Lycra®  
Suède leder en Lycra®



B0475

## FOUR HOLES

S1P SRC | Pointures: 36-47

**TIGE / BOVENZIJDE**

Cuir velours et Lycra®  
Suède leder en Lycra®



B0474

## QUARK

S1P ESD SRC | Pointures: 36-47

**TIGE / BOVENZIJDE**

Cuir velours et Lycra®  
Suède leder en Lycra®



B0105

## FRANKLIN



**S1 SRC** | Pointures: 35-49



**TIGE / BOVENZIJDJE**

Cuir velours

Suède leer

**DOUBLURE / VOERING**

SmellStop anti-odeurs et antibactérienne\*

SmellStop anti-geur en antibactérieel\*

**EMBOUT / VEILIGHEIDSNEUS**

Acier

Staal

**SEMELLE / ZOOL**

Anti-fatigue AirTech + Tpu-Skin

AirTech (anti-vermoeidheid) + Tpu-Skin



B0115

## CONCORDE

**S1P SRC** | Pointures: 35-49

**INSERT / TUSSENZOOL**

Fresh'n Flex avec plaque acier

Fresh'n Flex met stalen tussenzool



# SMART EVO

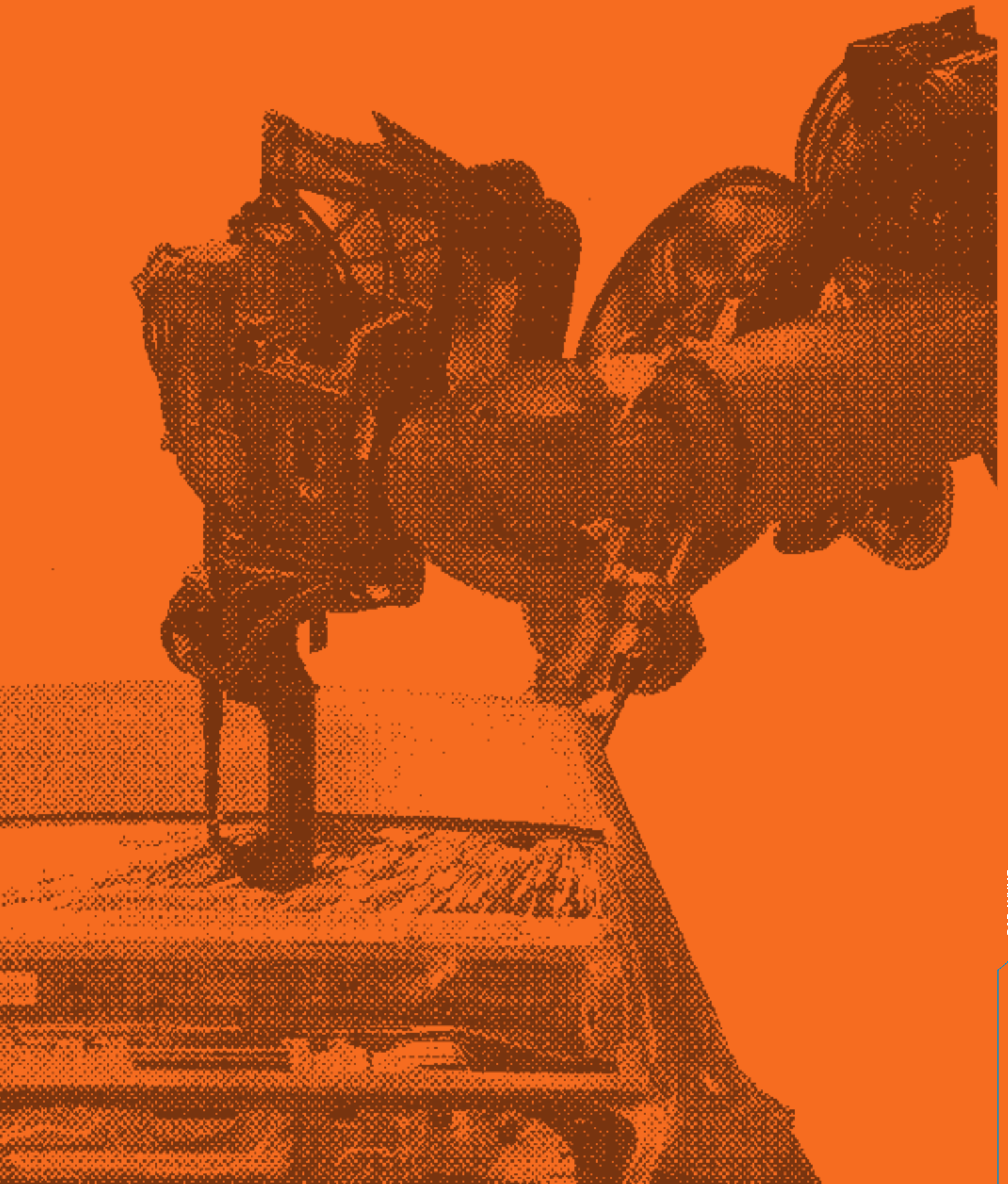


*LÉGÈRETÉ  
ET FLEXIBILITÉ  
DANS UN STYLE MINIMAL.*

*LICHTHEID EN  
FLEXIBILITEIT  
IN EEN MINIMALE  
STIJL.*

DOMAINES D'ACTIVITÉ CONSEILLÉS /  
AANBEVOLEN ARBEIDSSECTOREN







**OREN**





B0978

# OREN



S3 SRC | Pointures: 36-48



**TIGE / BOVENZIJDE**

Tissu technique hydrofuge  
Waterbestendig high-tech textiel

**DOUBLURE / VOERING**

SmellStop anti-odeurs et antibactérienne\*  
SmellStop anti-geur en antibacterieel\*

**INSERT / TUSSENZOOL**

Fresh'n Flex

**EMBOUT / VEILIGHEIDSNEUS**

SlimCap

**SEMELLE / ZOOL**

Anti-fatigue AirTech monodensité  
AirTech (anti-vermoeidheid) met monodensiteit



B0978B

## OREN ESD

S3 ESD SRC | Pointures: 36-48



B0979

## OREN TOP

S3 SRC | Pointures: 36-48



B0979B

## OREN TOP ESD

S3 ESD SRC | Pointures: 36-48



B0950B  
**IZAR**



**S3 CI SRC** | Pointures: 36-48



**TIGE / BOVENZIJD**

Microfibre hydrofuge  
Waterbestending microvezel

**DOUBLURE / VOERING**

SmellStop anti-odeurs et antibactérienne\*  
SmellStop anti-geur en antibactérieel\*

**INSERT / TUSSENZOOL**

Fresh'n Flex

**EMBOUT / VEILIGHEIDSNEUS**

SlimCap

**SEMELLE / ZOOL**

Anti-fatigue AirTech monodensité

AirTech (anti-vermoeidheid) met monodensiteit

B0951B

# IZAR TOP



**S3 CI SRC** | Pointures: 36-48



**TIGE / BOVENZIJDE**

Microfibre hydrofuge  
Waterbestending microvezel

**DOUBLURE / VOERING**

SmellStop anti-odeurs et antibactérienne\*  
SmellStop anti-geur en antibacterieel\*

**INSERT / TUSSENZOOL**

Fresh'n Flex

**EMBOUT / VEILIGHEIDSNEUS**

SlimCap

**SEMELLE / ZOOL**

Anti-fatigue AirTech monodensité  
AirTech (anti-vermoeidheid) met monodensiteit



**PULSAR**



B0954

## PULSAR TOP



**S1P SRC** | Pointures: 36-48



**TIGE / BOVENZIJDE**

Cuir velours et tissu technique  
Suède leder en High-tech textiel

**DOUBLURE / VOERING**

SmellStop anti-odeurs et antibactérienne\*  
SmellStop anti-geur en antibacterieel\*

**INSERT / TUSSENZOO**

Fresh'n Flex

**EMBOU / VEILIGHEIDSNEUS**

SlimCap

**SEMELLE / ZOO**

Anti-fatigue AirTech monodensité  
AirTech (anti-vermoeidheid) met monodensiteit



B0952

## PULSAR

**S1P SRC** | Pointures: 36-48

**TIGE / BOVENZIJDE**

Tissu technique  
High-tech weefsel



 **BBSE**



**QUASAR**

B0953

# QUASAR

S1P SRC | Pointures: 36-48



**TIGE / BOVENZIJDJE**

Cuir velours  
Suède leer

**DOUBLURE / VOERING**

SmellStop anti-odeurs et antibactérienne\*  
SmellStop anti-geur en antibacterieel\*

**INSERT / TUSSENZOO**

Fresh'n Flex

**EMBOUT / VEILIGHEIDSNESUS**

SlimCap

**SEMELLE / ZOO**

Anti-fatigue AirTech monodensité  
AirTech (anti-vermoeidheid) met monodensiteit



R

R



**SKAT**



B0955  
**SKAT**



**S1P ESD SRC** | Pointures: 36-48



**TIGE / BOVENZIJDE**

Microfibre

Microvezel

**DOUBLURE / VOERING**

SmellStop anti-odeurs et antibactérienne\*

SmellStop anti-geur en antibacterieel\*

**INSERT / TUSSENZOOL**

Fresh'n Flex

**EMBOUT / VEILIGHEIDSNEUS**

SlimCap

**SEMELLE / ZOOL**

Anti-fatigue AirTech monodensité

AirTech (anti-vermoeidheid) met monodensiteit



B0953B  
**CURSA**

**S1P ESD SRC** | Pointures: 36-48

**TIGE / BOVENZIJDE**

Cuir velours

Suède leer



B0957  
**MATAR**

**S3 ESD SRC** | Pointures: 36-48

**TIGE / BOVENZIJDE**

Microfibre hydrofuge

Waterbestending microvezel



B0958  
**MATAR TOP**

**S3 ESD SRC** | Pointures: 36-48

**TIGE / BOVENZIJDE**

Microfibre hydrofuge

Waterbestending microvezel



# SMART



*LE MEILLEUR RAPPORT  
QUALITÉ/PRIX POUR  
UNE CHAUSSURE  
INTELLIGENTE QUI RÉPOND À  
TOUTES LES EXIGENCES.*

*DE BESTE PRIJS /  
KWALITEIT VERHOUDING  
VOOR EEN SLIMME SCHOEN  
DIE AAN ALLE EISEN  
VOLDOET.*

DOMAINES D'ACTIVITÉ CONSEILLÉS /  
AANBEVOLEN ARBEIDSSECTOREN







**CHESTER**





# CHESTER TOP



B0177

## CHESTER TOP

S3 SRC | Pointures: 36-49



**TIGE / BOVENZIJD**

Cuir Nabutek  
Nabutek leder

**DOUBLURE / VOERING**

SmellStop anti-odeurs et antibactérienne\*  
SmellStop anti-geur en antibacterieel\*

**INSERT / TUSSENZOO**

Fresh'n Flex

**EMBOUT / VEILIGHEIDSNEUS**

Acier  
Staal

**SEMELLE / ZOOL**

Anti-fatigue AirTech monodensité  
AirTech (anti-vermoeidheid) met monodensiteit



B0169

# GREENWICH



**S3 SRC** | Pointures: 36-49



**TIGE / BOVENZIJDE**

Nubuck hydrofuge  
Waterbestendig Nubuck

**DOUBLURE / VOERING**

SmellStop anti-odeurs et antibactérienne\*  
SmellStop anti-geur en antibactériel\*

**INSERT / TUSSENZOOL**

Fresh'n Flex

**EMBOUT / VEILIGHEIDSNEUS**

Acier  
Staal

**SEMELLE / ZOOL**

Anti-fatigue AirTech monodensité  
AirTech (anti-vermoeidheid) met monodensiteit



B0166

## ETOILE

S3 SRC | Pointures: 36-49



**TIGE / BOVENZIJD**

Cuir pleine fleur hydrofuge  
Waterbestendig volledig generfd

**DOUBLURE / VOERING**

SmellStop anti-odeurs et antibactérienne\*  
SmellStop anti-geur en antibacterieel\*

**INSERT / TUSSENZOOL**

Fresh'n Flex

**EMBOUT / VEILIGHEIDSNEUS**

Acier  
Staal

**SEMELLE / ZOOL**

Anti-fatigue AirTech monodensité  
AirTech (anti-vermoeidheid) met monodensiteit



B0167

## PIGALLE

S3 SRC | Pointures: 36-49

**TIGE / BOVENZIJD**

Cuir pleine fleur hydrofuge  
Waterbestendig volledig generfd

B0153

## TERMINI

S3 SRC | Pointures: 36-49



**TIGE / BOVENZIJDJE**

Cuir pleine fleur hydrofuge  
Waterbestendig volledig generfd

**DOUBLURE / VOERING**

SmellStop anti-odeurs et antibactérienne\*  
SmellStop anti-geur en antibacterieel\*

**INSERT / TUSSENZOOL**

Fresh'n Flex

**EMBOUT / VEILIGHEIDSNEUS**

Acier

Staal

**SEMELLE / ZOOL**

Anti-fatigue AirTech

AirTech (anti-vermoeidheid)



B0154

## PRADO

S3 SRC | Pointures: 36-49

B0175

## HARLEM

S1P SRC | Pointures: 36-49



**TIGE / BOVENZIJD**

Cuir velours  
Suède leer

**DOUBLURE / VOERING**

SmellStop anti-odeurs et antibactérienne\*  
SmellStop anti-geur en antibactériel\*

**INSERT / TUSSENZOOL**

Fresh'n Flex

**EMBOUT / VEILIGHEIDSNEUS**

Acier  
Staal

**SEMELLE / ZOOL**

Anti-fatigue AirTech monodensité  
AirTech (anti-vermoeidheid) met monodensiteit



B0174

## HARLEM TOP

S1P SRC | Pointures: 36-49



# COLOSSEUM



B0163

## COLOSSEUM

S1P SRC | Pointures: 36-49



**TIGE / BOVENZIJD**

Cuir velours  
Suède leer

**DOUBLURE / VOERING**

SmellStop anti-odeurs et antibactérienne\*  
SmellStop anti-geur en antibactériel\*

**INSERT / TUSSENZOO**

Fresh'n Flex

**EMBOUT / VEILIGHEIDSNEUS**

Acier  
Staal

**SEMELLE / ZOO**

Anti-fatigue AirTech monodensité  
AirTech (anti-vermoeidheid) met monodensiteit



B0164

## TRIBECA

S1 SRC | Pointures: 36-48



B0168B

## TOLEDO

S1P SRC | Pointures: 36-48

**INSERT / TUSSENZOO**

Fresh'n Flex



B0173

## CENTRAL

S1P SRC | Pointures: 36-49

**INSERT / TUSSENZOO**

Fresh'n Flex



B0165

## PADDINGTON

S1P SRC | Pointures: 38-49

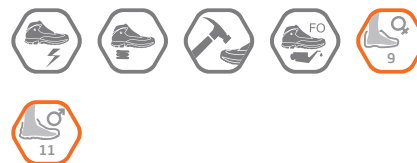
**INSERT / TUSSENZOO**

Acier  
Staal

B0150

## OPERA

S1P SRC | Pointures: 36-49



### TIGE / BOVENZIJDJE

Cuir velours

Suède leer

### DOUBLURE / VOERING

SmellStop anti-odeurs et antibactérienne\*

SmellStop anti-geur en antibacterieel\*

### INSERT / TUSSENZOOL

Fresh'n Flex

### EMBOUT / VEILIGHEIDSNEUS

Acier

Staal

### SEMELLE / ZOOL

Anti-fatigue AirTech monodensité

AirTech (anti-vermoeidheid) met monodensiteit



B0152

## VICTORIA

S1P SRC | Pointures: 38-47



B0155

## GARIBALDI

S1P SRC | Pointures: 36-49



**TIGE / BOVENZIJDE**

Cuir velours

Suède leer

**DOUBLURE / VOERING**

SmellStop anti-odeurs et antibactérienne\*

SmellStop anti-geur en antibactériel\*

**INSERT / TUSSENZOOL**

Fresh'n Flex

**EMBOUT / VEILIGHEIDSNEUS**

Acier

Staal

**SEMELLE / ZOOL**

Anti-fatigue AirTech monodensité

AirTech (anti-vermoeidheid) met monodensiteit

B0156

## DAMMTOR

S1P SRC | Pointures: 38-49





# ACCESOIRES ACCESOIRES







# SEMELLES INLEGZOO

DISPONIBLES EN  
LIVRAISON IMMÉDIATE

BESCHIKBAAR VOOR  
ONMIDDELLIJKE LEVERING

À CHAQUE  
PIED,  
SON CONFORT.

**Dry'n Air**<sup>®</sup>  
SCAN&FIT RECORD



S&FLR  
Pointures:  
34-49



S&FMR  
Pointures:  
34-49



S&FHR  
Pointures:  
34-49

ELKE VOET  
HEEFT ZIJN  
EIGEN CONFORT.

QUEL MORPHOTYPE ÊTES-VOUS?  
WELK MORFOTYPE BEN JIJ?

Superficie en tissu avec fils **X Static**<sup>®</sup>  
contient des fibres d'argent et un  
traitement antibactérien et anti-odeurs  
**HeiQ Pure SPQR**<sup>®</sup>.

Het stofoppervlak met **X Static**<sup>®</sup>  
garens bevat zilvervezels en  
**HeiQ Pure SPQR**<sup>®</sup> antibacteriële en  
anti-geurbehandeling

**Dry'n Air**<sup>®</sup>  
SCAN&FIT OMNIA



S&FLO  
Pointures:  
35-50



S&FMO  
Pointures:  
35-50

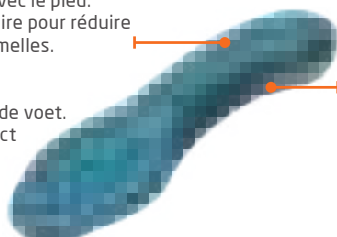


S&FHO  
Pointures:  
35-50

TECHNOLOGIE DOUBLE DOUCEUR  
DUBBELE ZACHTHEIDSTECHNOLOGIE

Couche en contact avec le pied.  
Souple à effet mémoire pour réduire  
les pressions des semelles.

Laag in contact met de voet.  
Zacht geheugeneffect  
om zooldruk te  
verminderen.



Couche à haute densité qui: accueille  
le talon dans la cavité en stabilisant  
le pied; confère un bon support à  
la voûte plantaire en fonction du  
morphotype (low/med/high).

Laag met hoge dichtheid die de hiel  
in de holte opneemt en tegelijkertijd  
de voet stabiliseert; biedt een goede  
ondersteuning van de voetboog  
afhankelijk van het morfotype  
(laag / gemiddeld / hoog).



La semelle s'adapte parfaitement  
aux courbes de chaque pied pour une  
sensation de confort personnalisé.

De zool past zich perfect aan de rondingen  
van elke voet aan voor een gevoel  
van persoonlijk comfort.

## TOUS LES AVANTAGES D'UNE SEMELLE MADE IN ITALY.

## ALLE VOORDELEN VAN DE ZOOL WERDEN IN ITALIË GEMAAKT.

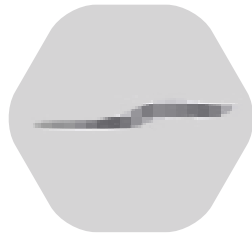
### LES SEMELLES SONT DOTÉES DE: DE ZOLEN ZIJN VOORZIEN VAN:



Un système de canaux et trous qui, en favorisant la circulation de l'air à l'intérieur de la chaussure, maintient le pied frais et sec.

—

Een systeem van kanalen en gaten zorgt voor de luchtcirculatie zodat de voet koel en droog in de schoen kan worden gehouden.



Zone d'amortissement, positionnée dans le talon, qui en réduit la pression.

—

Dempingszone, gepositioneerd in de hiel, die de druk vermindert.



Zone de décharge au centre du talon pour prévenir de possibles inflammations.

—

Afvoerzone in het midden van de hiel om mogelijke ontstekingen te voorkomen.



Matériaux qui déchargent constamment au sol les charges électrostatiques, en les rendant compatibles avec tous les modèles ESD de Base Protection.

—

Materialen die constant elektrostatische ladingen afvoeren naar de grond, waardoor ze compatibel zijn met alle ESD Basic Protection-modellen.



**Avec la semelle Scan&Fit, associée à vos chaussures Base Protection, maintenez la certification des chaussures, dans le respect des normes EN ISO 20345 2011 et EU 425 2016.** Toutes les semelles Scan&Fit sont dotées de certification CE, comme dispositif médical de classe 1, selon le règlement (UE) 2017/745.

**Met de Scan & Fit-zool die bij uw Base Protection-schoenen hoort, behoudt u de certificering van de schoenen dit in overeenstemming met de normen EN ISO 20345 2011 en EU 425 2016.** Alle Scan & Fit-inlegzolen zijn CE-gecertificeerd, als een medisch hulpmiddel van klasse 1, volgens Verordening (EU) 2017/745.

# SEMELLES INLEGZOOl

DISPONIBLES EN  
LIVRAISON IMMÉDIATE

BESCHIKBAAR VOOR  
ONMIDDELLIJKE LEVERING

**Dry'n Air**<sup>®</sup>  
RECORD



B6300 | Pointures: 34-49

## SEMELLE DRY'N AIR RECORD

*Pour la ligne Record*

Semelle anatomique avec circulation de l'air.  
Semelle respirante:

- Parfumée.
- Dotée d'un système de canaux et perforations qui permettent la circulation de l'air entre le pied et la semelle.
- grâce à son épaisseur, la semelle Dry'n Air élève le pied au dessus de la semelle de marche, évitant ainsi l'effet "chambre étanche".
- Semelle en tissu.

À utiliser pour remplacer la semelle fournie dans la chaussure.

## DRY'N AIR RECORD INLEGZOOl

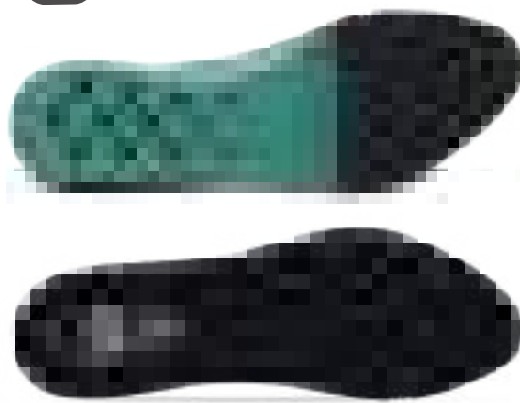
*Geschikt voor de Recordline*

Sterk ademend vermogen, wat zorgt voor droge voeten:

- Aangename geur.
- Met een ingebouwd systeem van perforaties en kanalen die een luchtstroom doen ontstaan tussen voet en zool.
- Dankzij zijn dikte, houdt het Dry'n Air concept de voet boven de zool en elimineert het vervelende geuren.
- Textiel voetbed.

Ter vervanging van meegeleverde inlegzool bij de schoen.

**Dry'n Air**<sup>®</sup>  
RECORD ESD



B6305 | Pointures: 34-49

## SEMELLE DRY'N AIR RECORD ESD

*Pour la ligne Record*

- Transpirabilité maximale: grâce à son système incorporé de conduits et orifices, un flux d'air entre le pied et la plante du pied se crée et évite la création de l'effet "chambre étanche".
- Dissipation électrostatique: grâce à sa basse résistance électrique, la semelle décharge constamment l'électricité statique accumulée par le corps humain vers le sol.
- Doublure anti-odeurs: elle prévient la prolifération de micro-organismes responsables de mauvaises odeurs et de mycoses.

## DRY'N AIR RECORD ESD INLEGZOOl

*Geschikt voor de productgroepen Record*

- Maximaal ademend: dankzij het ingebouwde perforatie systeem en luchtkanalen ontstaat er een luchtstroom tussen de voet en de zool. Dit voorkomt het "opgesloten gevoel" van de voet.
- Statische lading: dankzij de lage electrostatische weerstand ontlad het voetbed continue de elektrische lading van het lichaam naar de grond.
- De anti-bacteriele voering voorkomt de groei van micro-organismes die onaangename geur en schimmelvorming kunnen veroorzaken.

## Dry'n Air® OMNIA



B6307 | Pointures: 36-50

### SEMELLE DRY'N AIR OMNIA

*Pour toutes les chaussures de Base Protection, à l'exception des modèles de la gamme Record et modèles ESD*

- Transpirabilité maximale: grâce à son système incorporé de conduits et orifices, un flux d'air entre le pied et la plante du pied se crée et évite la création de l'effet "chambre étanche".
- Dissipation électrostatique.
- Parfumée.
- Pointures: 36/50.

### DRY'N AIR OMNIA INLEGZOOl

*Geldt voor alle Base Protection schoenen, behalve voor de schoenen uit de Recordlijn en de ESD-modellen*

- Maximaal ademend: dankzij het ingebouwde perforatie systeem en luchtkanalen ontstaat er een luchtstroom tussen de voet en de zool. Dit voorkomt het "opgesloten gevoel" van de voet.
- Statische lading.
- Aangename geur.
- Maten: 36/50.

## Dry'n Air® OMNIA ESD



B6306 | Pointures: 36-50

### SEMELLE DRY'N AIR OMNIA ESD

*Pour toutes les chaussures de Base Protection, à l'exception des modèles de la gamme Record*

- Transpirabilité maximale: grâce à son système incorporé de conduits et orifices, un flux d'air entre le pied et la plante du pied se crée et évite la création de l'effet "chambre étanche".
- Dissipation électrostatique: grâce à sa basse résistance électrique, la semelle décharge constamment l'électricité statique accumulée par le corps humain vers le sol.
- Doublure anti-odeurs: elle prévient la prolifération de micro-organismes responsables de mauvaises odeurs et de mycoses.
- Doublure anti-odeur et antibactérienne\*.
- Pointures: 36/50.

### DRY'N AIR OMNIA ESD INLEGZOOl

*Geldt voor alle Base Protection schoenen, behalve voor de schoenen uit de Recordlijn*

- Maximaal ademend: dankzij het ingebouwde perforatie systeem en luchtkanalen ontstaat er een luchtstroom tussen de voet en de zool. Dit voorkomt het "opgesloten gevoel" van de voet.
- Statische lading: dankzij de lage electrostatische weerstand ontlad het voetbed continue de elektrische lading van het lichaam naar de grond.
- De anti-bacteriele voering voorkomt de groei van micro-organismes die onaangename geur en schimmelvorming kunnen veroorzaken.
- Anti-geur en antibacteriële voering.
- Maten: 36/50.

# SEMELLE INLEGZOOl

DISPONIBLES EN  
LIVRAISON IMMÉDIATE

BESCHIKBAAR VOOR  
ONMIDDELLIJKE LEVERING

**Dry'n Air**<sup>®</sup>  
GEL



WOMAN: B6303 | Pointures: 35-42  
MAN: B6304 | Pointures: 36-48

## SEMELLE DRY'N AIR GEL WOMAN SEMELLE DRY'N AIR GEL MAN

*Pour toutes les chaussures de Base Protection, à l'exception des modèles de la gamme Record et modèles ESD*

Améliore l'ergonomie et l'absorption de choc:

- Disperse latéralement l'énergie produite par l'impact pendant la marche et/ou chocs.
- Avec un système de canaux et perforations, qui assure au pied une ambiance anti-bactérienne et un agréable parfum.

## DRY'N AIR GEL WOMAN INLEGZOOl DRY'N AIR GEL MAN INLEGZOOl

*Geldt voor alle Base Protection schoenen, behalve voor de schoenen uit de Recordlijn en de ESD-modellen*

Verbeter de ergonomie en de schokabsorptie:

- Laterale drukspreiding bij het stappen en/of schokken.
- Anti-bacterieel voetbed, voorzien van een systeem van kanalen en gaten, dat de luchtcirculatie verhoogt en het draagcomfort verbetert.

## SuperComfort



B62001 | Pointures: 39-47

## SEMELLE SUPER COMFORT

*Pour toutes les chaussures de Base Protection, à l'exception des modèles de la gamme Record et modèles ESD*

- Anti-odeur anti-bactérien et anti-mycose\*.

## SUPERCOMFORT INLEGZOOl

*Geldt voor alle Base Protection schoenen, behalve voor de schoenen uit de Recordlijn en de ESD-modellen*

- Anti-geur, schimmelwerend\*.



*Matthias Hartmann Orthopädie + Sport GmbH*

Schelde-Lahn-Str. 20 - D-35713  
Hirzenhain-Bahnhof  
[info@secosol.de](mailto:info@secosol.de)  
[www.hartmann-os.com](http://www.hartmann-os.com)



## **CERTIFICATIONS**

Adaptation plantaire orthopédique sur mesure, conforme à la norme européenne DGUV112-191.

## **CERTIFICATEN**

Op maat gemaakt orthopedisch voetbed, in overeenstemming met de Europese norm DGUV112-191.

# **LACETS VETERS**

Disponibles en 2 longueurs:

- 100 cm (pour chaussure)
- 120 cm (pour bottine)

Beschikbaar in 2 lengtes:

- 100 cm (voor lage schoen)
- 120 cm (voor hoge schoen)

**DISPONIBLES EN  
LIVRAISON IMMÉDIATE**

**BESCHIKBAAR VOOR  
ONMIDDELIJKE LEVERING**



# CHAUSSETTES SOKKEN

DISPONIBLES EN  
LIVRAISON IMMÉDIATE

BESCHIKBAAR VOOR  
ONMIDDELLIJKE LEVERING



## SAFETY 600 SOCKS

1. Maille à filet: meilleure respirabilité
2. Couture à plat: évite pressions et irritations
3. Pointe/talon renforcés
4. Bande élastique: meilleur confort
5. Indicateur taille

1. Brede tricot zone met groot ventilatievermogen
2. Platte stiksels vermijden druk en irritatie
3. Verstevigde teen/hiel
4. Elastische band voor meer comfort en betere pasvorm
5. Maat-indicator

## POINTURES MATEN

M 39-41 L 42-44 XL 45-47



## SAFETY 400 SOCKS

1. Élastique de serrage no stress
2. Block system band
3. Pointe et talon renforcés
4. Matelassage souple et respirant

1. Aangenaam elastische boord
2. Blok systeem band
3. Verstevigde teen/hiel
4. Zacht en ademend loopvlak

## POINTURES MATEN

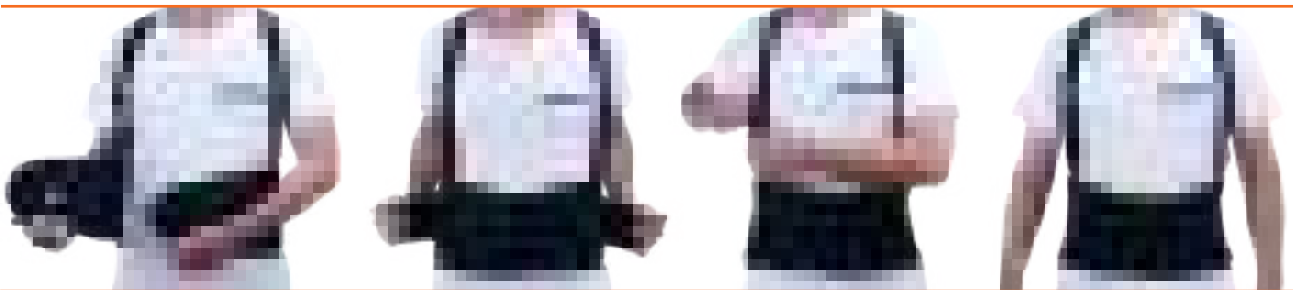
M 39-41 L 42-44 XL 45-47



# CEINTURE DE SOUTIEN LOMBAIRE BACK ONDERSTEUNING RIEM

**DISPONIBLES EN  
LIVRAISON IMMÉDIATE**

**BESCHIKBAAR VOOR  
ONMIDDELLIJKE LEVERING**



## **POINTURES**

### **MATEN**

<b>S</b>	66-81 cm
<b>M</b>	81-96 cm
<b>L</b>	96-119 cm
<b>XL</b>	119-142 cm
<b>XXL</b>	142-165 cm

La ceinture de soutien lombaire aide à protéger la partie lombes-sacré pendant les travaux lourds (soulèvements de poids, etc.) en aidant à prévenir les problèmes à la colonne vertébrale. La ceinture doit être utilisée seulement pendant les opérations de charge et elle doit être enlevée tout de suite après la fin du travail.

Avant de l'usage il est nécessaire un cours sur le déplacement des marchandises.

De rug ondersteunende riem helpt de onderrug te beschermen tijdens het zware werk (bij het heffen van zware gewichten, enz.), en voorkomt problemen met de ruggengraat.

De riem moet alleen gedragen worden tijdens het laden en moet daarna worden afgedaan.







**Base Protection Srl Unipersonale**

Italy - 76121 Barletta (BT)  
Via dell'Unione Europea, 61  
T +39 0883 334811  
F +39 0883 334824  
E [info@baseprotection.com](mailto:info@baseprotection.com)  
W [www.baseprotection.com](http://www.baseprotection.com)

